



FIT-jelentés :: 2015

Telephelyi jelentés

6. évfolyam :: Általános iskola

Szent István Egyetem Gyakorló Sport Általános Iskola és Gimnázium

5100 Jászberény, Rákóczi út 53.

OM azonosító: 035843

Telephely kódja: 001



EMBERI ERŐFORRÁSOK
MINISZTERIUMA

● **KTATÁSI HIVATAL**



Köznevelési Mérési
Értékelési Osztály

Létszámadatok

A telephely létszámadatai az általános iskolai képzéstípusban a 6. évfolyamon

Osztály neve	Tanulók száma						
	Összesen	SNI tanulók	Mentesült tanulók	BTMN tanulók	HHH tanulók	Jelentésre jogosult tanulók	A jelentésben szereplők
a.	20	1	1	1	0	19	18
b.	25	0	0	1	0	25	22
c.	21	2	0	2	1	19	18
Összesen	66	3	1	4	1	63	58

A Tanulói háttérkérdőívre és a családháttér-indexre vonatkozó létszámadatok

Osztály neve	Tanulók száma		
	Jelentésre jogosultak	Tanulói kérdőívet kitöltötte	Van CSH-indexe
a.	19	15	14
b.	25	22	20
c.	19	13	10
Összesen	63	50	44

A sajátos nevelési igényű vagy problémákkal küzdő tanulók adatai

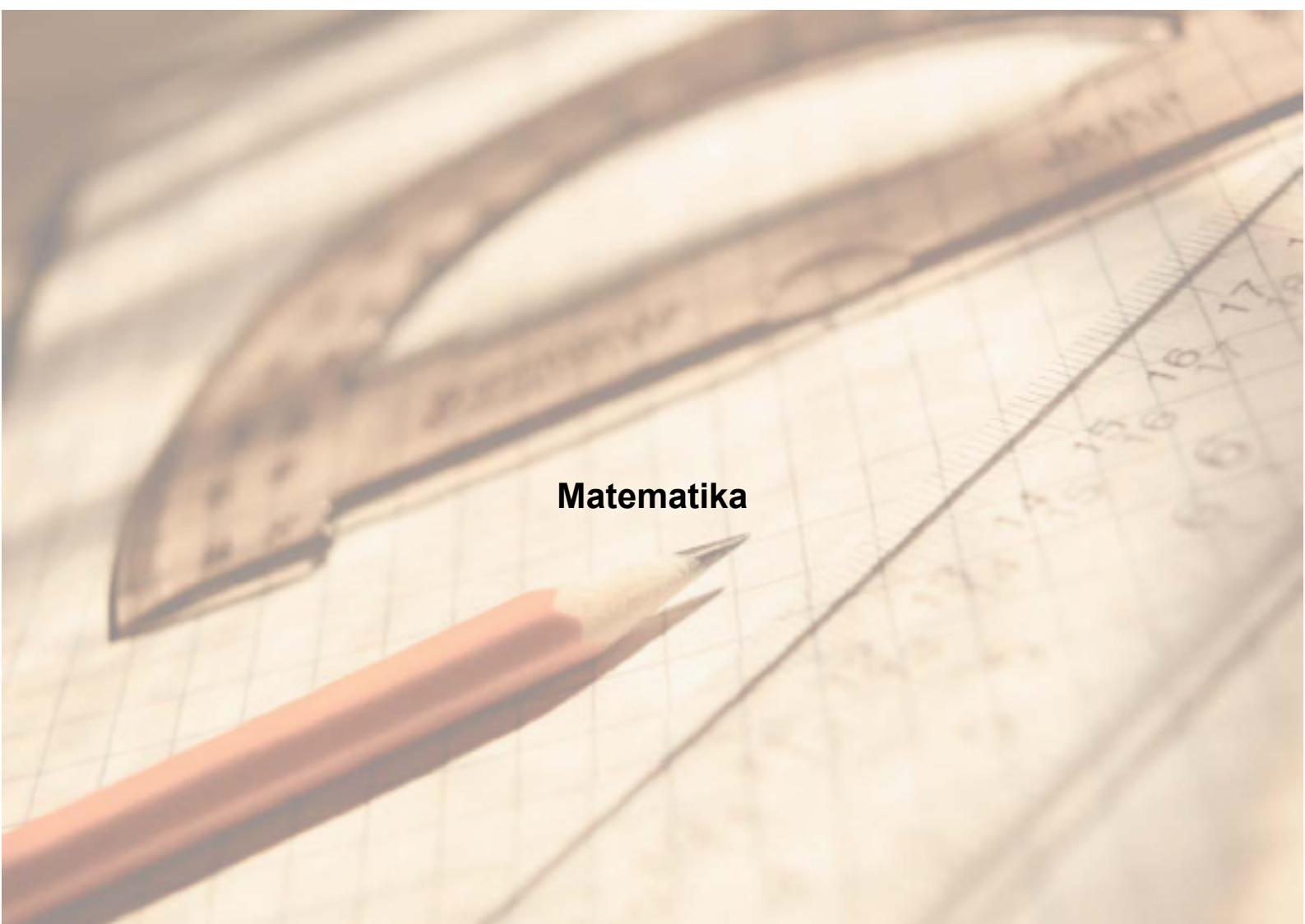
Sajátos nevelési igény típusa	Tanulók száma	
	SNI/BTMN tanulók	Mentesültek a teszt megírása alól
Testi, érzékszervi vagy beszéd fogyatékos tanulók	0	0
Enyhe, középsúlyos vagy súlyos értelmi fogyatékos vagy autista tanulók	1	1
A megismerő funkciók vagy a viselkedés fejlődésének (organikus okra visszavezethető vagy vissza nem vezethető) tartós és súlyos rendellenességével küzdő tanulók	2	0
Beilleszkedési, tanulási vagy magatartási nehézségekkel küzdő tanulók	4	0
Összesen	7	1

A mentesülő tanulók adatai

A mentesség oka	Tanulók száma
SNI tanuló	1
Ideiglenes sérülés miatt mentesített tanuló	0
Nyelvi szempontból mentesíthető tanuló	0
Összesen	1

A telephely jelentésre jogosult tanulóinak előző év végi matematikajegye

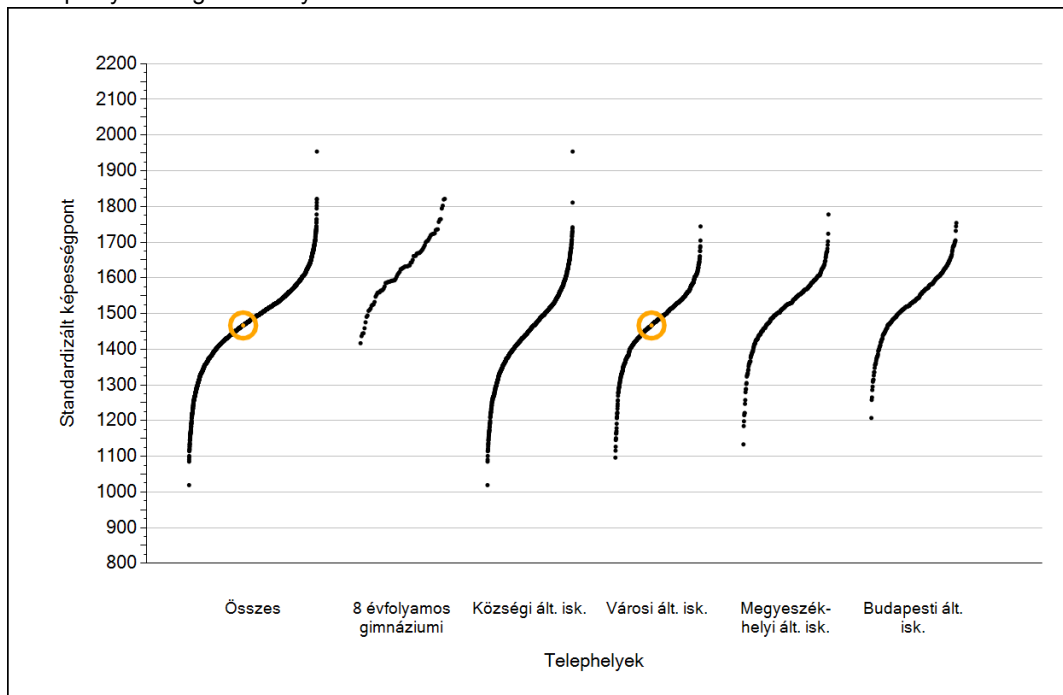
Osztály	Szerepel-e a jelentésben?	Előző év végi matematikajegy						Összesen
		-	1	2	3	4	5	
a.	Jelentésben szereplők	0	0	1	7	8	2	18
	Jelentésben nem szereplők	0	0	0	0	0	1	1
b.	Jelentésben szereplők	0	0	0	1	10	11	22
	Jelentésben nem szereplők	0	0	0	0	2	1	3
c.	Jelentésben szereplők	0	0	4	7	6	1	18
	Jelentésben nem szereplők	0	0	0	1	0	0	1
Összesen	Jelentésben szereplők	0	0	5	15	24	14	58
	Jelentésben nem szereplők	0	0	0	1	2	2	5



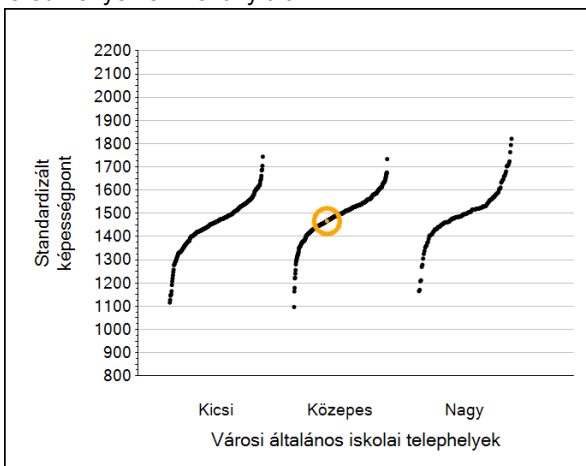
Matematika

1a Átlageredmények

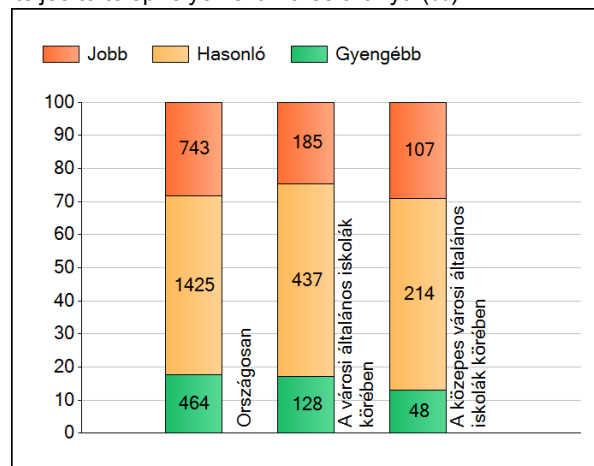
A telephelyek átlageredményeinek összehasonlítása



Az Önök eredményei a városi általános iskolai telephelyek eredményeihez viszonyítva



A szignifikánsan jobban, hasonlóan, illetve gyengébben teljesítő telephelyek száma és aránya (%)

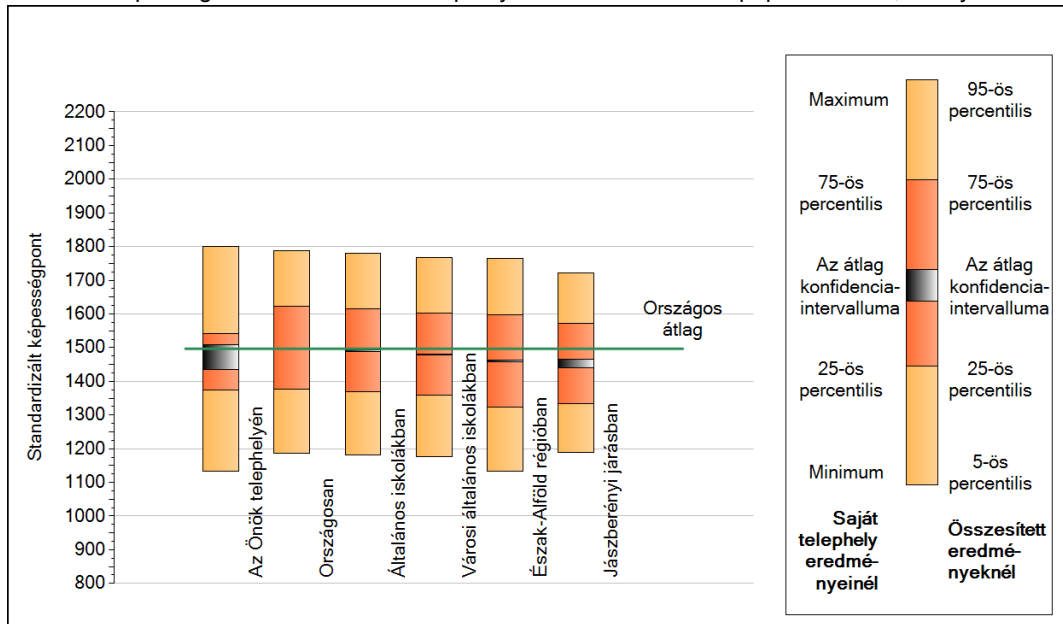


A tanulók átlageredménye és az átlag megbízhatósági tartománya (konfidencia-intervalluma)

Az Önök telephelyén	1467 (1436;1508)	
Országosan	1497 (1496;1498)	
8 évfolyamos gimnáziumokban	1637 (1633;1642)	
Ált. isk.	1491 (1490;1492)	
Községi ált. isk.	1448 (1447;1451)	
Városi ált. isk.	1480 (1479;1481)	Kis városok ált. isk.
Megyeszékhelyi ált. isk.	1530 (1528;1533)	Közepes városok ált. isk.
Budapesti ált. isk.	1546 (1542;1548)	Nagy városok ált. isk.
		1457 (1454;1460)
		1492 (1489;1494)
		1490 (1486;1493)

1b A képességeloszlás néhány jellemzője

A tanulók képességeloszlása az Önök telephelyén és azokban a részpopulációkban, amelyekbe Önök is tartoznak



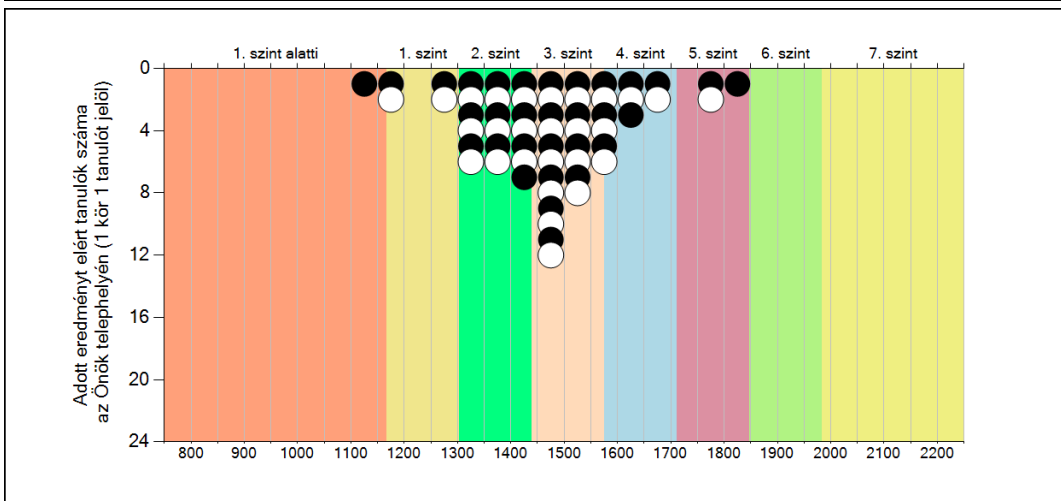
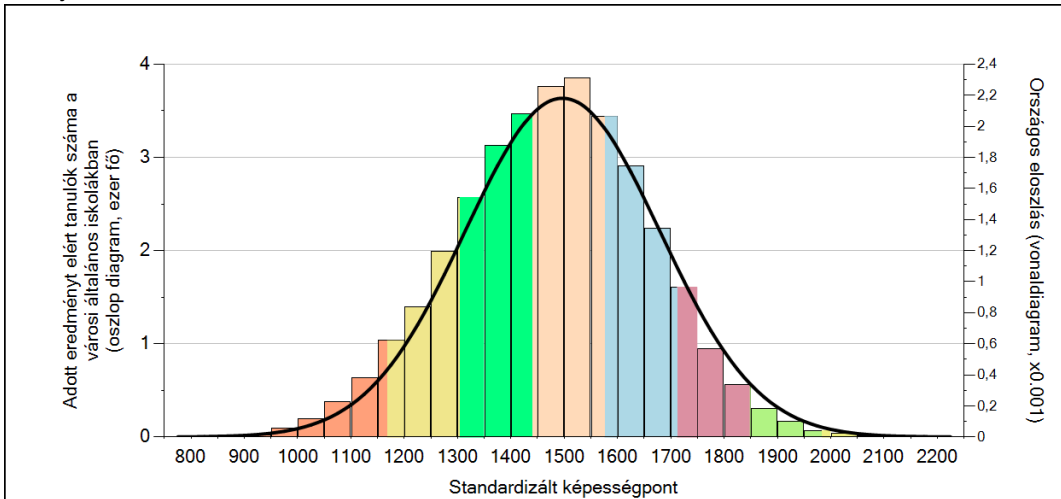
A tanulók képességeloszlása az egyes részpopulációkban

	Min. / 5-ös perc.	25-ös perc.	Átlag (konf. int.)	75-ös perc.	Max. / 95-ös perc.
Az Önök telephelyén	1133	1373	1467 (1436;1508)	1541	1801
Országosan	1185	1375	1497 (1496;1498)	1622	1789
Általános iskolákban	1181	1370	1491 (1490;1492)	1615	1781
Városi általános iskolákban	1176	1359	1480 (1479;1481)	1603	1768
Észak-Alföld régióban	1133	1323	1459 (1457;1462)	1597	1765
Jászberényi járásban	1188	1335	1453 (1441;1465)	1571	1721

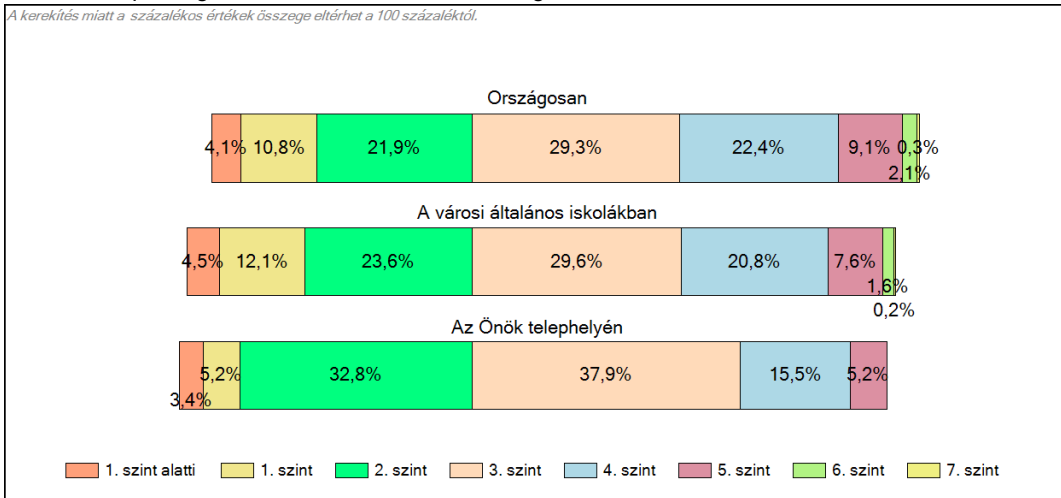
1c

Képességeloszlás

Az országos eloszlás, valamint a tanulók eredményei a városi általános iskolákban és az Önök városi általános iskolájában



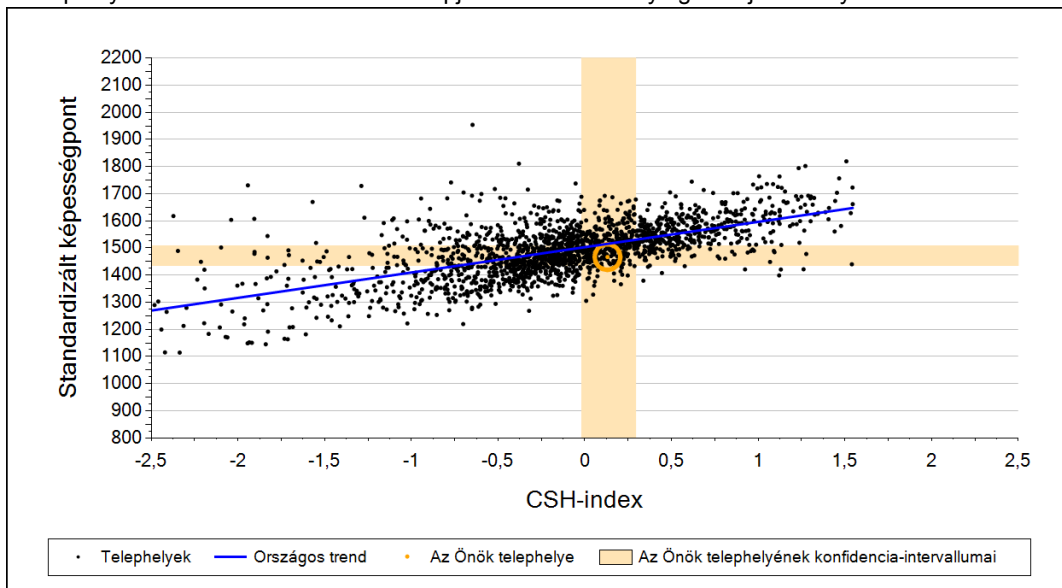
A tanulók képességszintek szerinti százalékos megoszlása



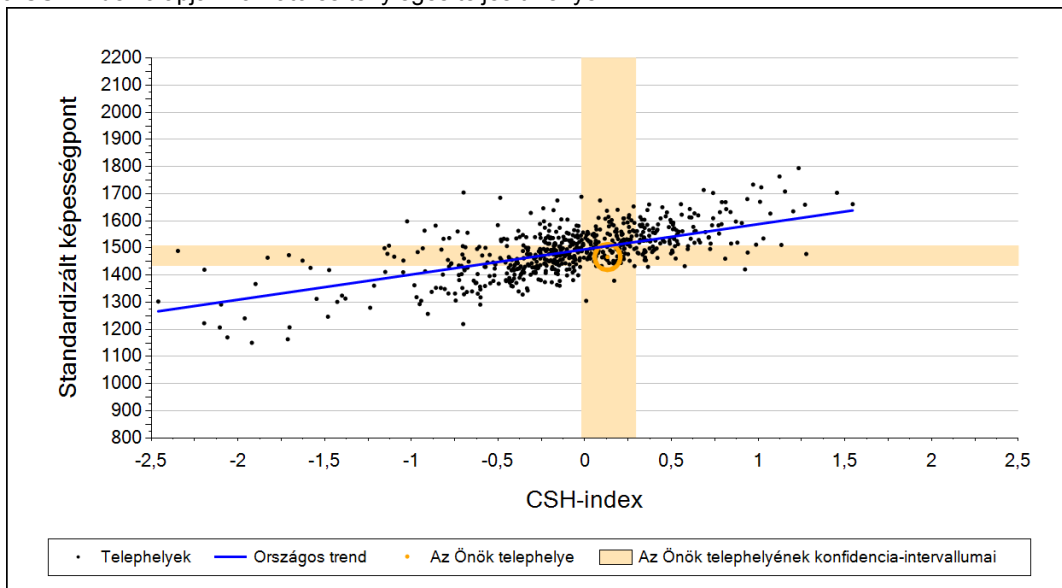
2a

Átlageredmény a CSH-index tükrében*

A telephelyek tanulóinak a CSH-index alapján várható és tényleges teljesítménye



A városi általános iskolai telephelyek tanulóinak a CSH-index alapján várható és tényleges teljesítménye



Telephelyeik eredménye a regressziós becslés alapján várható eredmény tükrében

Telephelyük tényleges eredménye	1467	(1436;1508)
Várható eredmény az összes telephelyre illesztett regressziós egyenes alapján	1515	(a tényleges eredményenél szignifikánsan gyengébb)
Várható eredmény a városi általános iskolai telephelyekre illesztett regressziós egyenes alapján	1507	(a tényleges eredményettől nem különbözik szignifikánsan)

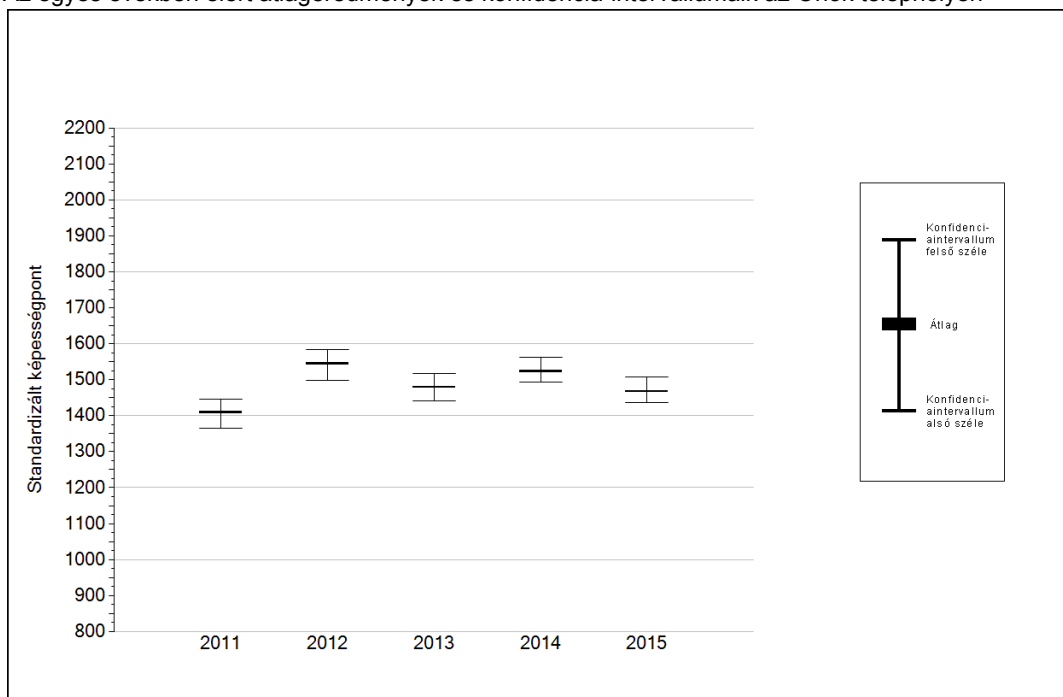
A CSH-index átlagértéke és az átlag megbízhatósági tartománya

Az Önök telephelyén	0,131	(-0,020;0,293)
Országosan	-0,024	(-0,030;-0,016)
Városi általános iskolákban	-0,110	(-0,121;-0,099)

* Csak azok a telephelyek szerepelnek az ábrákon, amelyeken legalább a diákok kétharmadára és legalább tíz tanulóra kiszámítható a CSH-index, és a CSH-indexszel rendelkező diákok átlaga belesik az összes diák képességátlagának konfidencia-intervallumába mindkét felmért terület esetében.

4a Az átlageredmény alakulása a 6. évfolyamon*

Az egyes években elért átlageredmények és konfidencia-intervallumaik az Önök telephelyén



Év	Átlag (konf. int.)	A 2015. évi eredmény és a korábbi évek eredményei közötti különbség (konf.int.)
2015	1467 (1436;1508)	-
2014	1524 (1493;1562) ↓	-57 (-110;-8)
2013	1479 (1442;1517) ⊕	-12 (-64;44)
2012	1545 (1498;1584) ↓	-78 (-130;-15)
2011	1409 (1366;1446) ⊕	58 (-2;121)

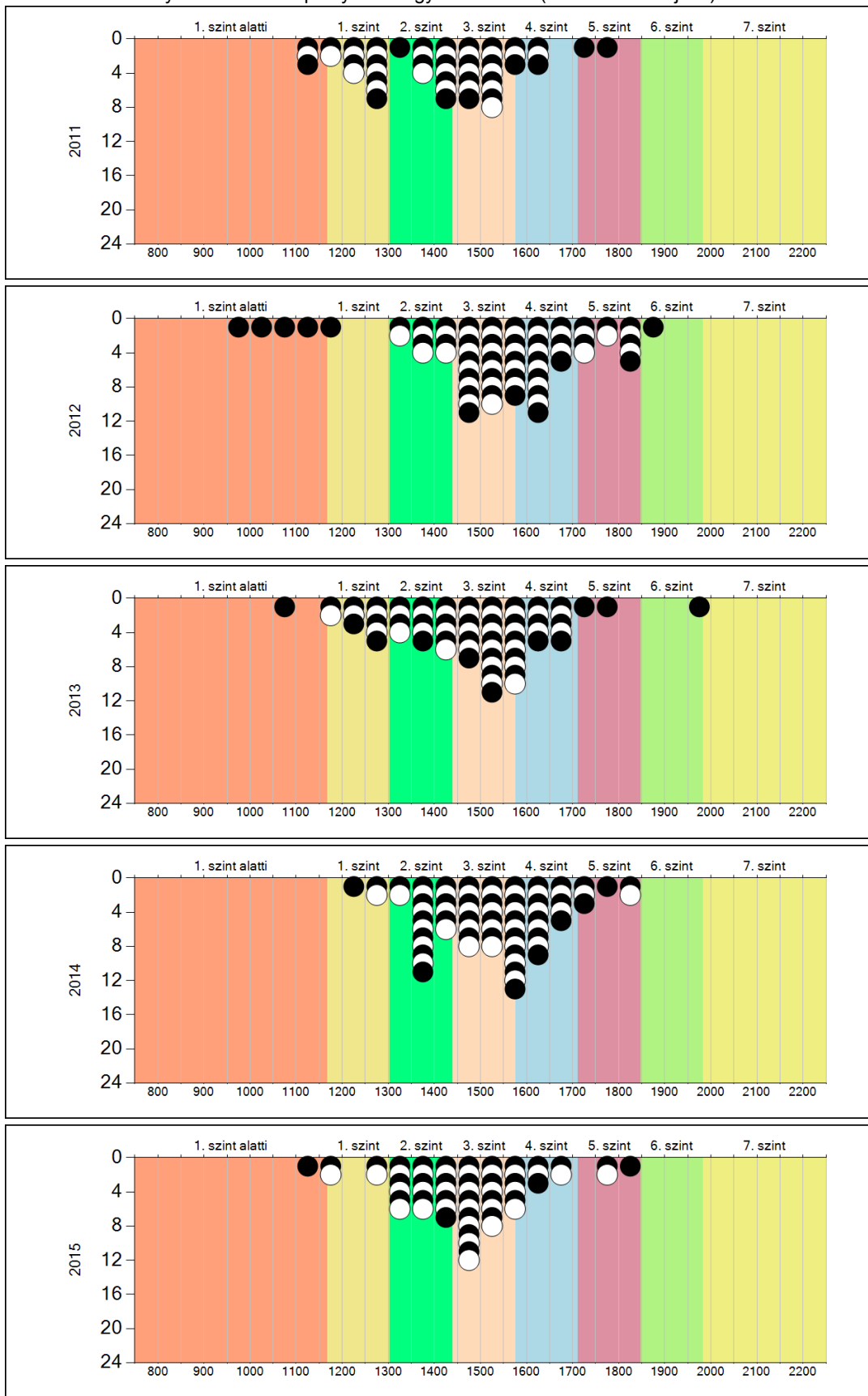
- ↑ A 2015. évi eredmény szignifikánsan magasabb
- ⊕ Nincs szignifikáns változás a 2015. évi eredményekben
- ↓ A 2015. évi eredmény szignifikánsan alacsonyabb

* A FIT – jelentésben 2012-től kezdődően a 95%-os megbízhatósági tartományokat tüntetjük fel, ezért a 2011. évi vagy annál régebbi átlageredmények esetében a táblázatban látható megbízhatósági tartomány szélesebb a 2012. évnél korábbi jelentésekben szereplő 90%-os megbízhatósági tartománynál.

4b

A képességeloszlás alakulása a 6. évfolyamon

A tanulók eredményei az Önök telephelyén az egyes években (1 kör 1 tanulót jelöl)

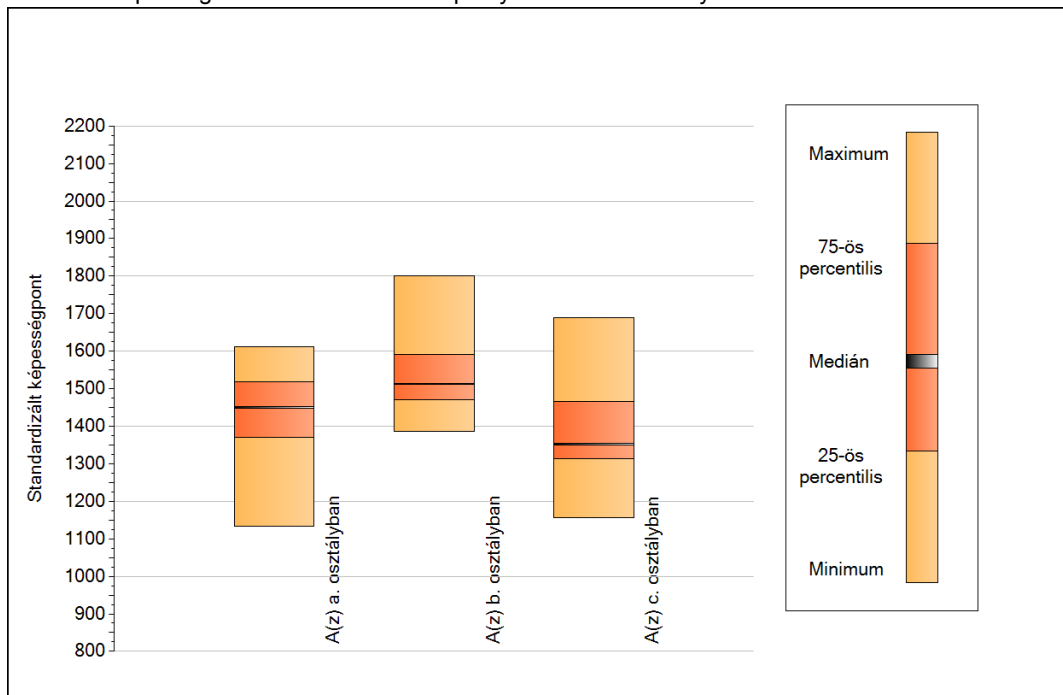


Matematika

5a

A képességeloszlás néhány jellemzője osztályonként

A tanulók képességeloszlása az Önök telephelyén működő osztályokban



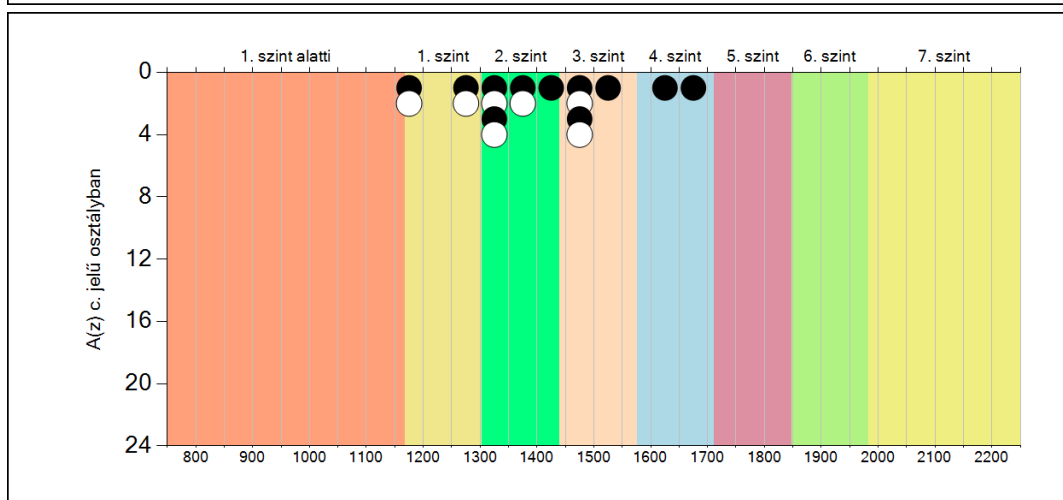
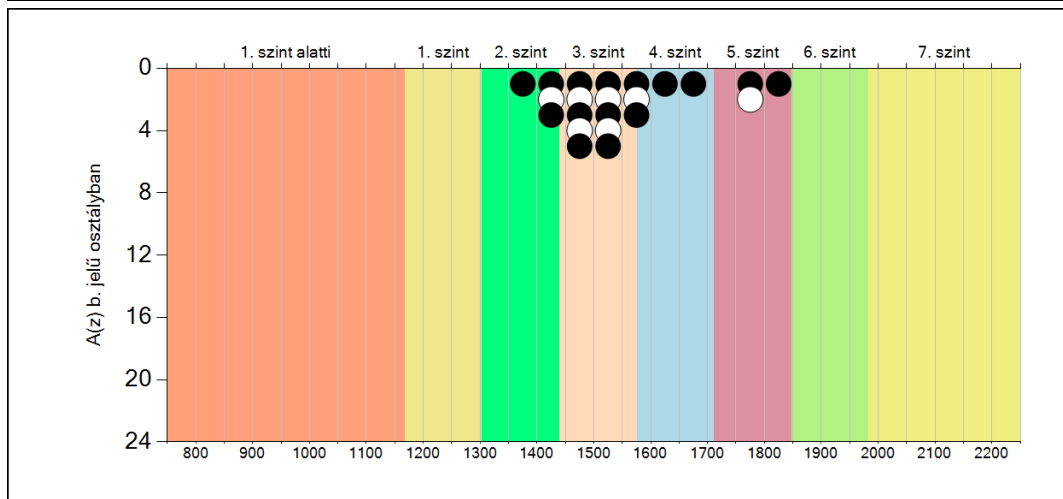
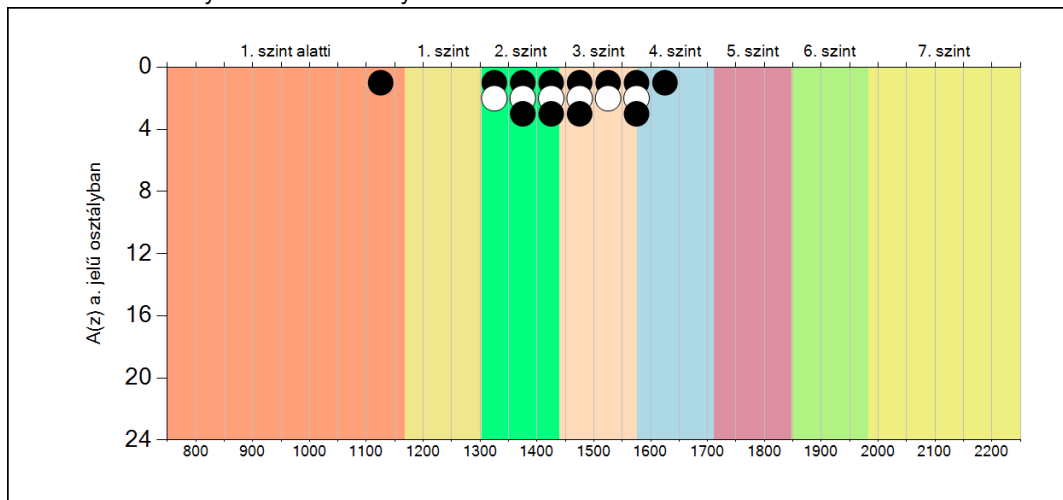
A tanulók képességeloszlása az Önök osztályaiban

	Minimum	25 percent.	Medián	75 percent.	Maximum
A(z) a. osztályban	1133	1369	1450	1518	1612
A(z) b. osztályban	1386	1469	1512	1591	1801
A(z) c. osztályban	1157	1313	1352	1467	1689

5b

A képességeloszlás osztályonként

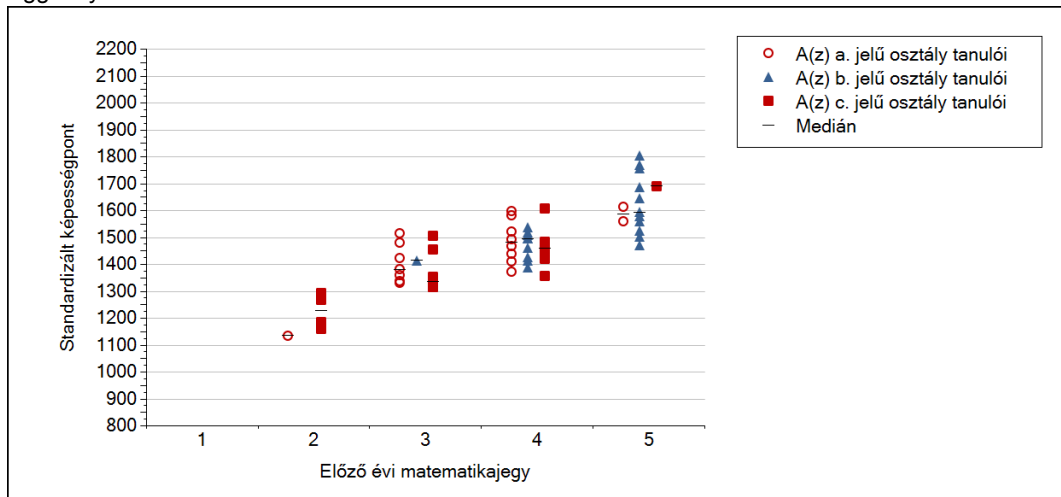
A tanulók eredményei az Önök osztályaiban



5c

A képességeloszlás az előző év végi matematikajegy függvényében

A tanulók képességeloszlása az Önök telephelyén működő osztályokban az előző év végi matematikajegy függvényében



Előző év végi matematikajegy		Minimum	Medián	Maximum
A(z) a. jelű osztály	1	-	-	-
	2	1133	1133	1133
	3	1329	1378	1512
	4	1369	1478	1595
	5	1558	1585	1612
A(z) b. jelű osztály	1	-	-	-
	2	-	-	-
	3	1412	1412	1412
	4	1386	1493	1536
	5	1469	1591	1801
A(z) c. jelű osztály	1	-	-	-
	2	1157	1224	1292
	3	1313	1335	1503
	4	1353	1459	1605
	5	1689	1689	1689

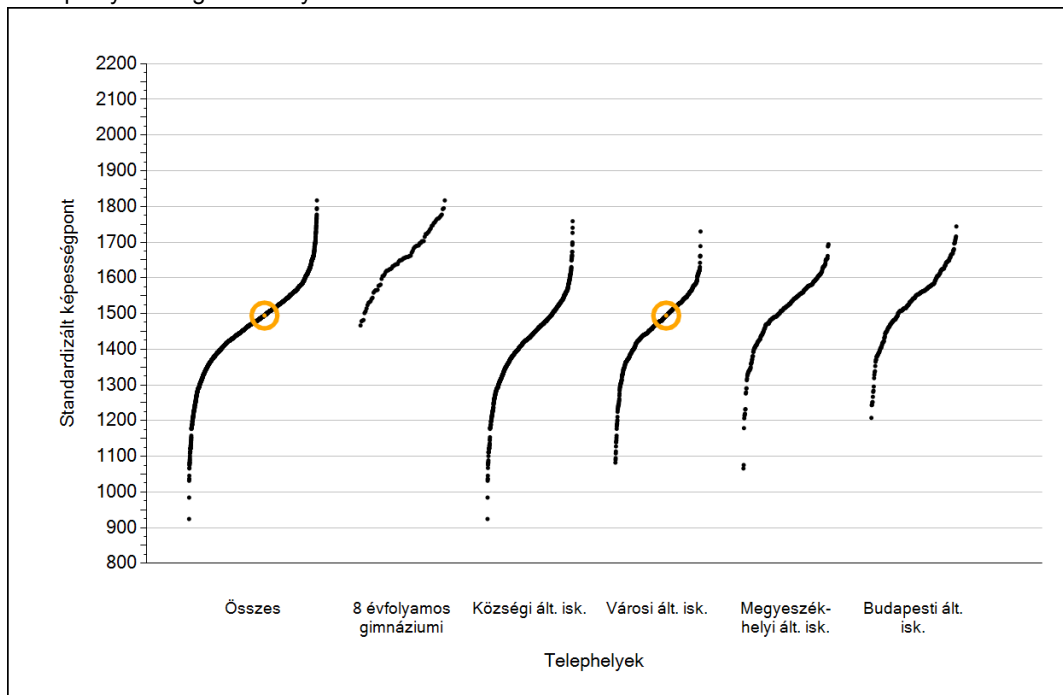


Szövegértés

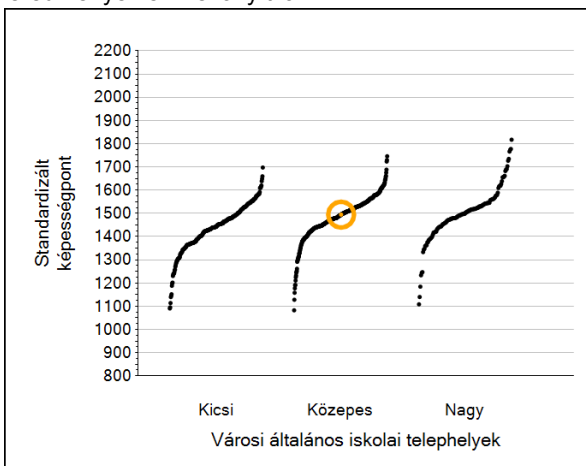
1a

Átlageredmények

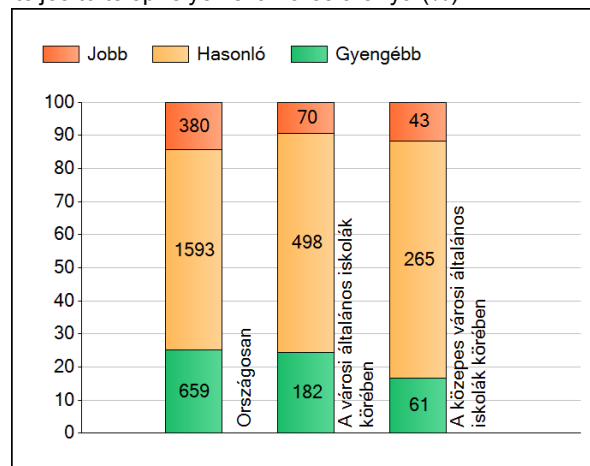
A telephelyek átlageredményeinek összehasonlítása



Az Önök eredményei a városi általános iskolai telephelyek eredményeihez viszonyítva



A szignifikánsan jobban, hasonlóan, illetve gyengébben teljesítő telephelyek száma és aránya (%)



A tanulók átlageredménye és az átlag megbízhatósági tartománya (konfidencia-intervalluma)

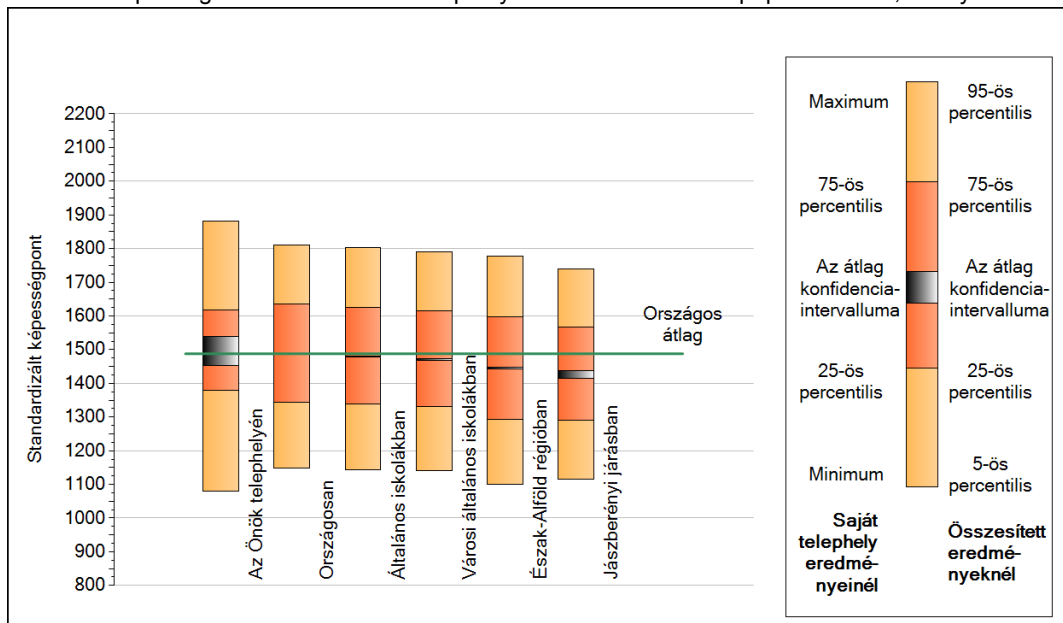
Az Önök telephelyén	1495 (1454;1540)	
Országosan	1488 (1487;1489)	
8 évfolyamos gimnáziumokban	1661 (1656;1664)	
Ált. isk.	1480 (1479;1482)	
Községi ált. isk.	1424 (1421;1427)	
Városi ált. isk.	1471 (1469;1473)	Kis városok ált. isk.
Megyeszékhelyi ált. isk.	1528 (1525;1531)	Közepes városok ált. isk.
Budapesti ált. isk.	1547 (1543;1550)	Nagy városok ált. isk.
		1437 (1433;1440)
		1487 (1484;1489)
		1490 (1486;1495)

Szövegértés

1b

A képességeloszlás néhány jellemzője

A tanulók képességeloszlása az Önök telephelyén és azokban a részpopulációkban, amelyekbe Önök is tartoznak



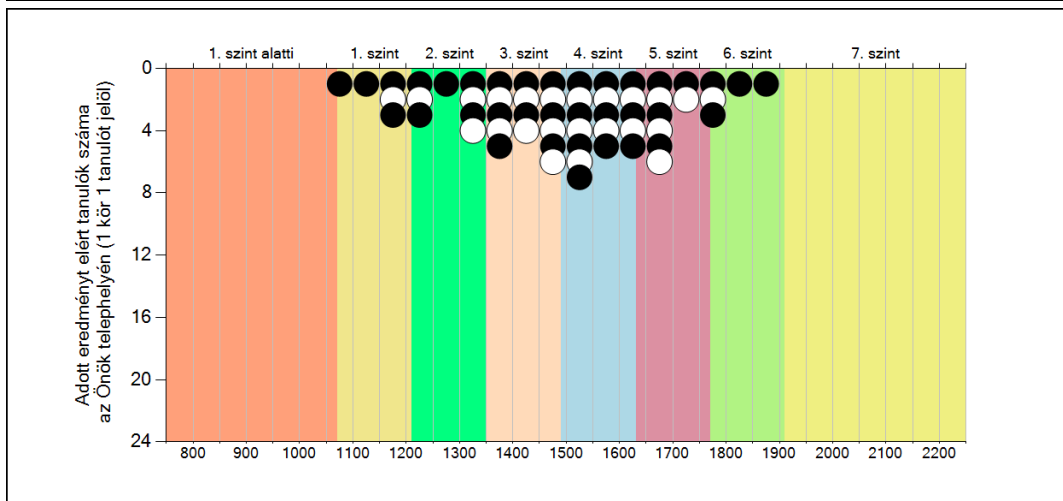
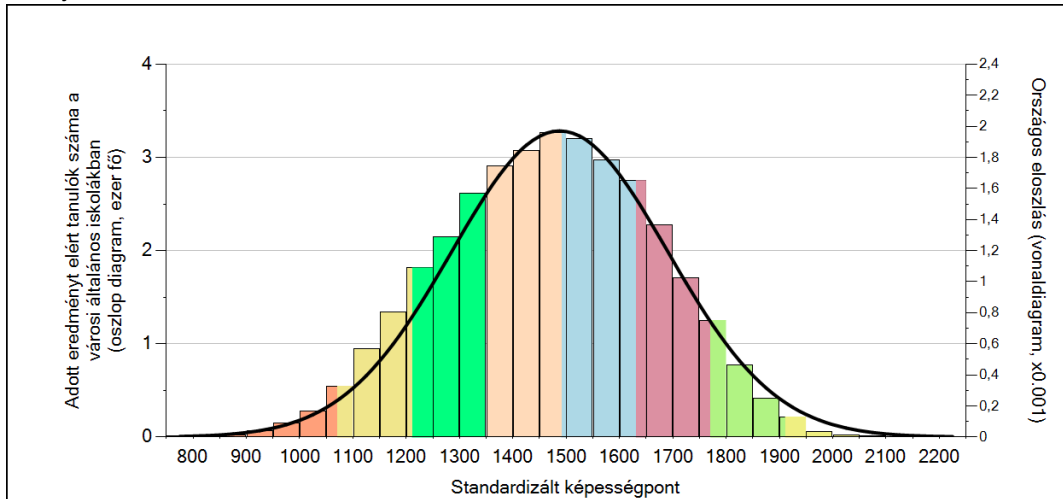
A tanulók képességeloszlása az egyes részpopulációkban

	Min. / 5-ös perc.	25-ös perc.	Átlag (konf. int.)	75-ös perc.	Max. / 95-ös perc.
Az Önök telephelyén	1079	1380	1495 (1454;1540)	1619	1883
Országosan	1148	1345	1488 (1487;1489)	1634	1811
Általános iskolákban	1145	1339	1480 (1479;1482)	1626	1802
Városi általános iskolákban	1141	1330	1471 (1469;1473)	1615	1789
Észak-Alföld régióban	1101	1293	1444 (1442;1447)	1597	1778
Jászberényi járásban	1115	1291	1426 (1414;1438)	1567	1739

1c

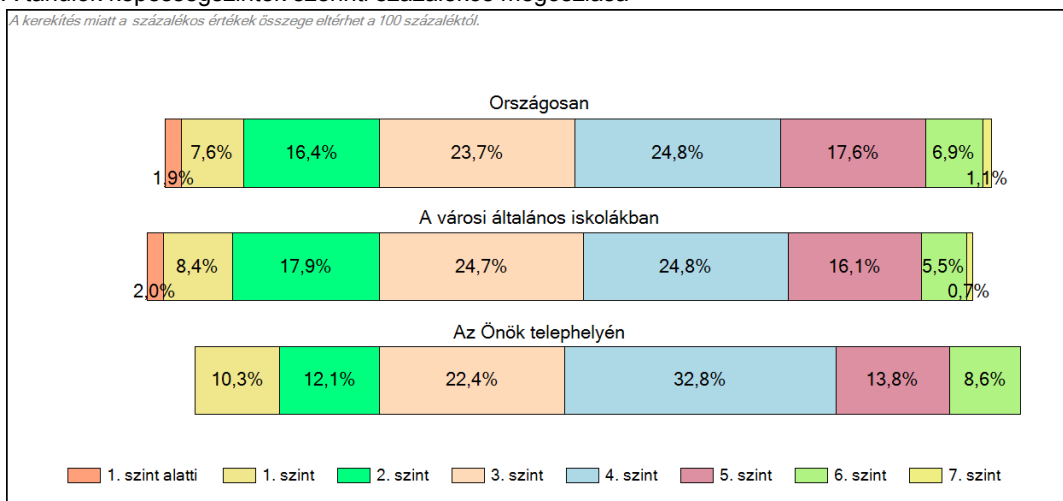
Képességeloszlás

Az országos eloszlás, valamint a tanulók eredményei a városi általános iskolákban és az Önök városi általános iskolájában



A tanulók képességszintek szerinti százalékos megoszlása

A kerekítés miatt a százalékos értékek összege eltérhet a 100 százaléktól.

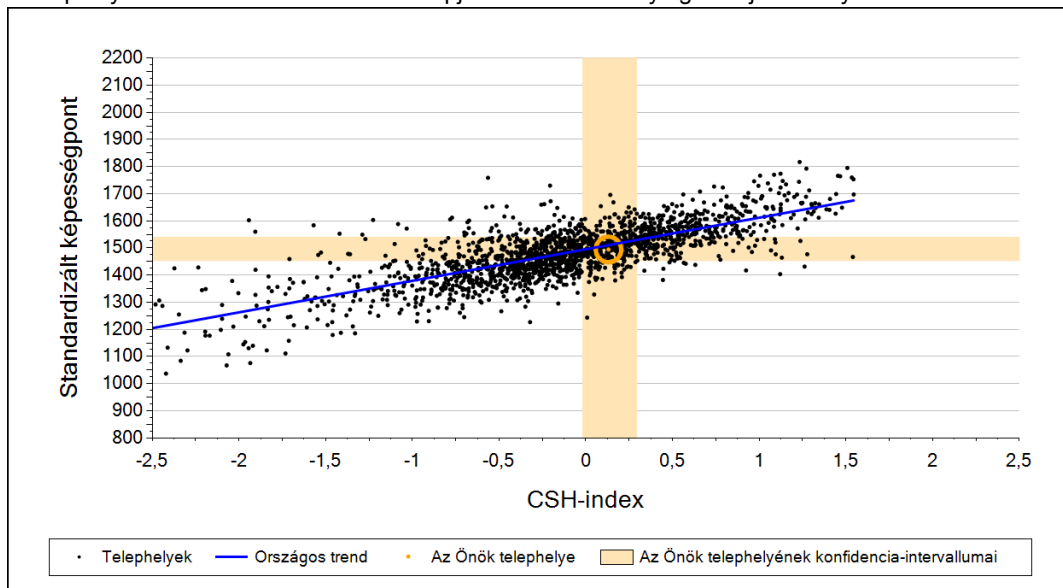


Szövegértés

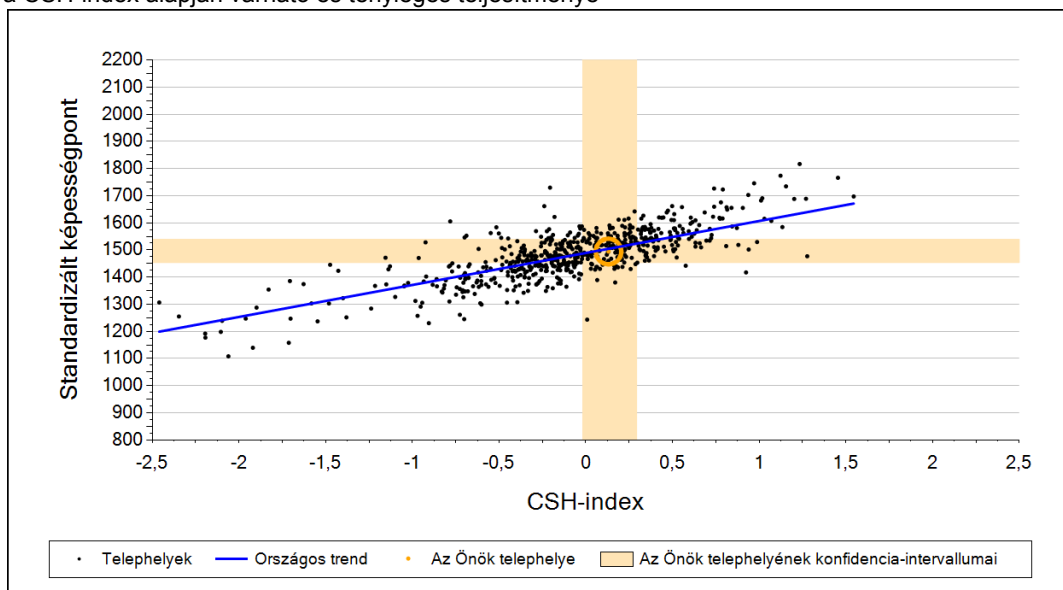
2a

Átlageredmény a CSH-index tükrében*

A telephelyek tanulóinak a CSH-index alapján várható és tényleges teljesítménye



A városi általános iskolai telephelyek tanulóinak a CSH-index alapján várható és tényleges teljesítménye



Telephelyeik eredménye a regressziós becslés alapján várható eredmény tükrében

Telephelyük tényleges eredménye	1495	(1454;1540)
Várható eredmény az összes telephelyre illesztett regressziós egyenes alapján	1511	(a tényleges eredmény ettől nem különbözik szignifikánsan)
Várható eredmény a városi általános iskolai telephelyekre illesztett regressziós egyenes alapján	1504	(a tényleges eredmény ettől nem különbözik szignifikánsan)

A CSH-index átlagértéke és az átlag megbízhatósági tartománya

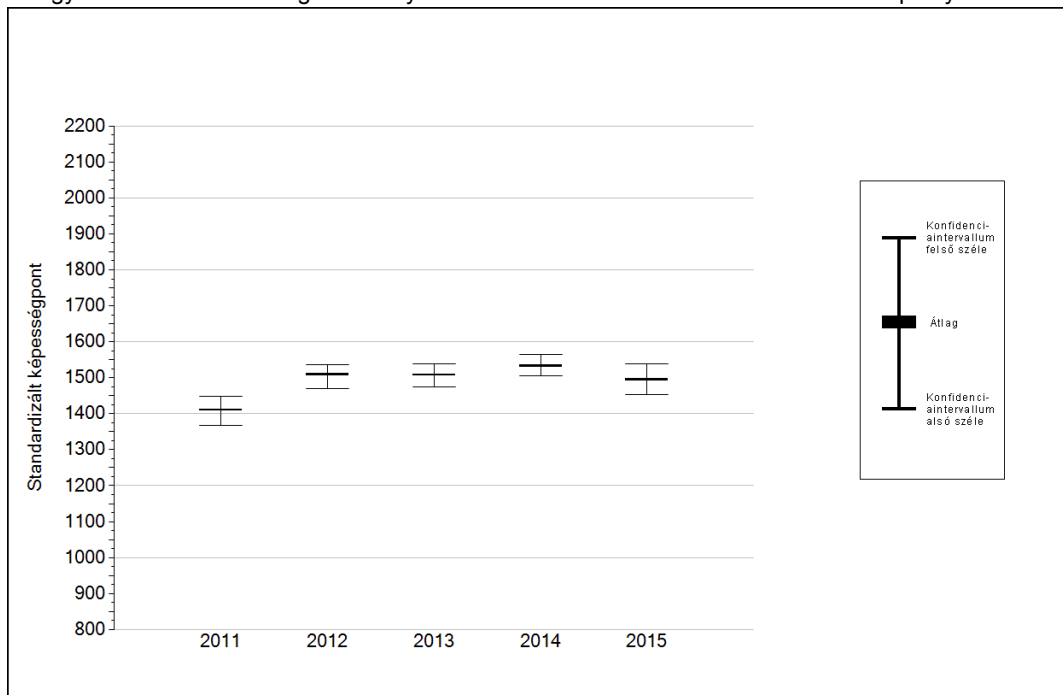
Az Önök telephelyén	0,131	(-0,020;0,293)
Országosan	-0,024	(-0,030;-0,016)
Városi általános iskolákban	-0,110	(-0,121;-0,099)

* Csak azok a telephelyek szerepelnek az ábrákon, amelyeken legalább a diákok kétharmadára és legalább tíz tanulóra kiszámítható a CSH-index, és a CSH-indexszel rendelkező diákok átlaga belesik az összes diák képességátlagának konfidencia-intervallumába mindkét felmért terület esetében.

4a

Az átlageredmény alakulása a 6. évfolyamon*

Az egyes években elért átlageredmények és konfidencia-intervallumaik az Önök telephelyén



Év	Átlag (konf. int.)	A 2015. évi eredmény és a korábbi évek eredményei közötti különbség (konf.int.)
2015	1495 (1454;1540)	-
2014	1532 (1505;1564)	-38 (-96;21)
2013	1507 (1474;1538)	-13 (-77;44)
2012	1509 (1469;1537)	-14 (-74;46)
2011	1411 (1367;1448)	84 (25;147)

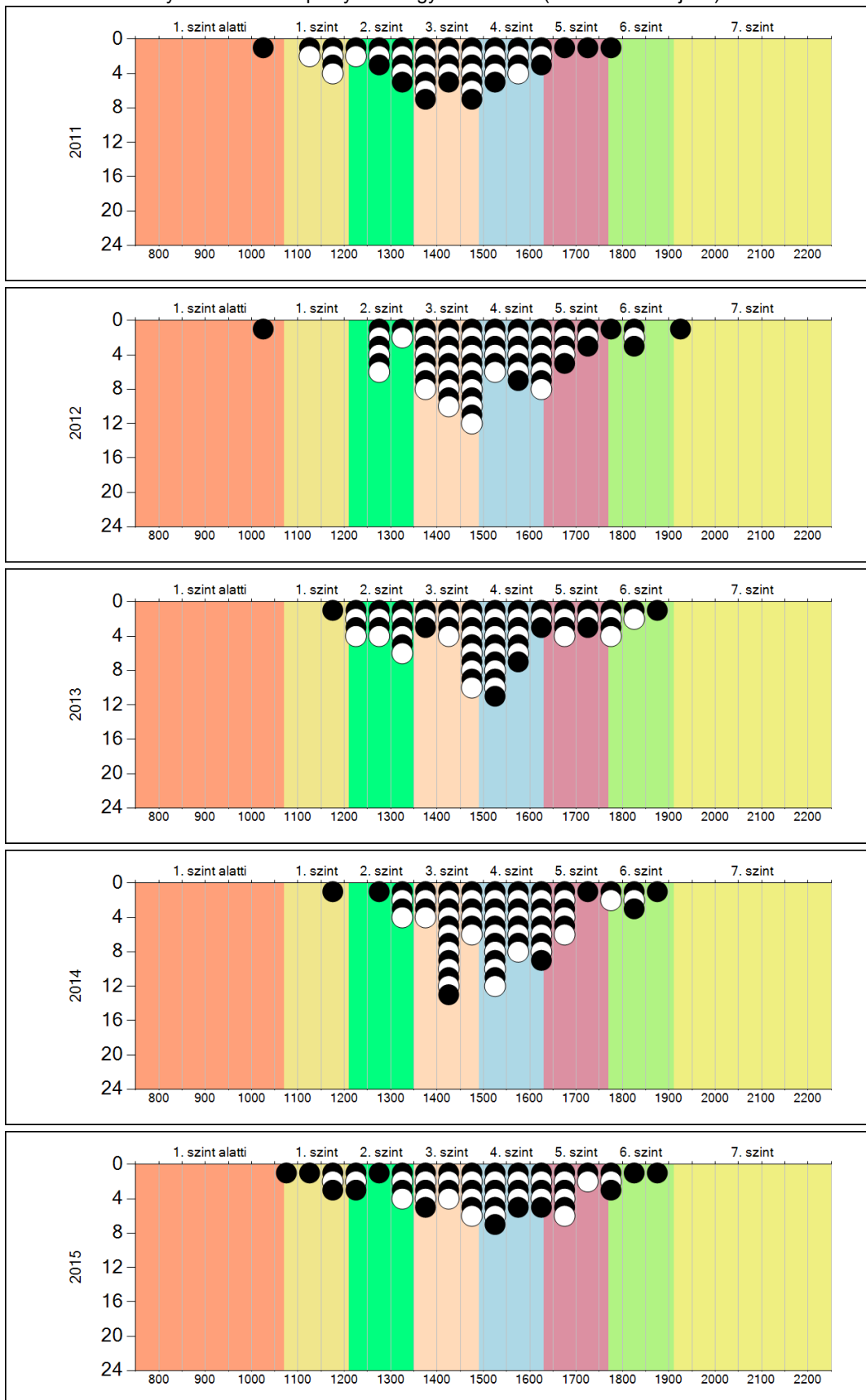
- A 2015. évi eredmény szignifikánsan magasabb
- Nincs szignifikáns változás a 2015. évi eredményekben
- A 2015. évi eredmény szignifikánsan alacsonyabb

* A FIT – jelentésben 2012-től kezdődően a 95%-os megbízhatósági tartományokat tüntetjük fel, ezért a 2011. évi vagy annál régebbi átlageredmények esetében a táblázatban látható megbízhatósági tartomány szélesebb a 2012. évnél korábbi jelentésekben szereplő 90%-os megbízhatósági tartománynál.

4b

A képességeloszlás alakulása a 6. évfolyamon

A tanulók eredményei az Önök telephelyén az egyes években (1 kör 1 tanulót jelöl)

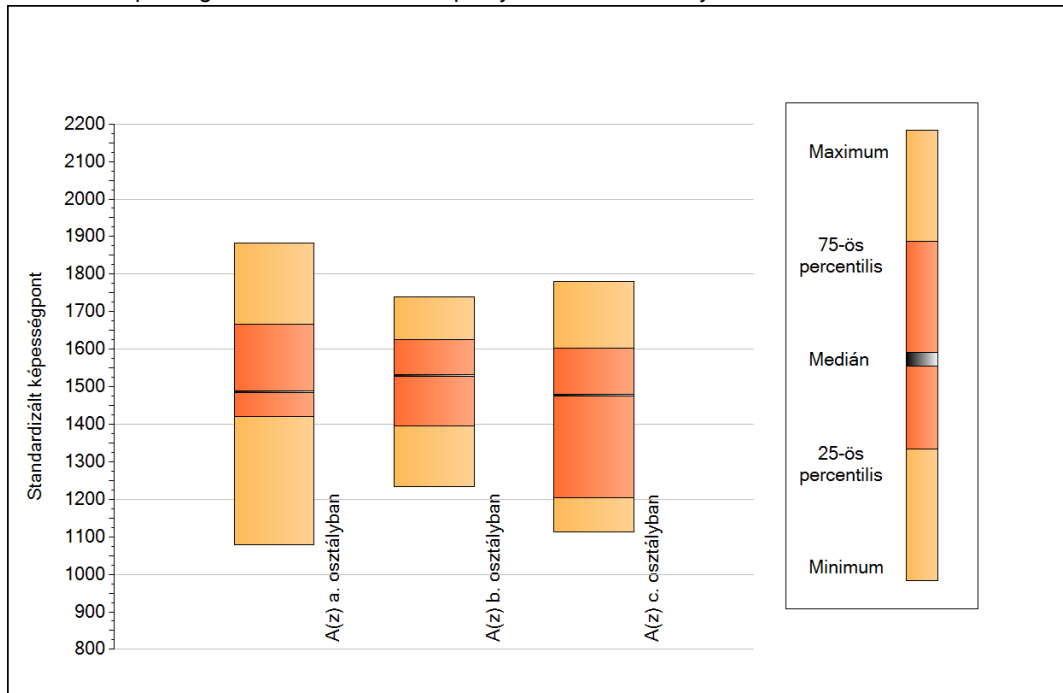


Szövegértés

5a

A képességeloszlás néhány jellemzője osztályonként

A tanulók képességeloszlása az Önök telephelyén működő osztályokban



A tanulók képességeloszlása az Önök osztályaiban

	Minimum	25 percent.	Medián	75 percent.	Maximum
A(z) a. osztályban	1079	1422	1486	1666	1883
A(z) b. osztályban	1233	1395	1530	1626	1739
A(z) c. osztályban	1114	1204	1476	1603	1780

5b

A képességeloszlás osztályonként

A tanulók eredményei az Önök osztályaiban

