



---

# FIT-jelentés :: 2012

Intézményi jelentés

10. évfolyam

## Szent István Egyetem Gyakorló Általános Iskola és Gimnázium

5100 Jászberény, Rákóczi út 53.

OM azonosító: 035843



EMBERI ERŐFORRÁSOK  
MINISZTERIUMA

● KÖZOKTATÁSI HIVATAL



## Létszám adatok

### A telephely kód táblázata

A	001 - Szent István Egyetem Gyakorló Általános Iskola és Gimnázium (4 évfolyamos gimnázium) (5100 Jászberény, Rákóczi út 53.)
---	---

### Az intézmény létszámadatai a 10. évfolyamon

A telephely kódja	Képzési típus	Tanulók száma						
		Összesen	SNI tanulók	Mentesült tanulók	BTMN tanulók	HHH tanulók	Jelentésre jogosult tanulók	A jelentésben szereplők
A	4 évfolyamos gimnázium	23	0	0	2	0	23	22
<b>Összesen</b>		<b>23</b>	<b>0</b>	<b>0</b>	<b>2</b>	<b>0</b>	<b>23</b>	<b>22</b>

### A korábbi mérésekben eredménnyel rendelkezőkre vonatkozó létszám adatok

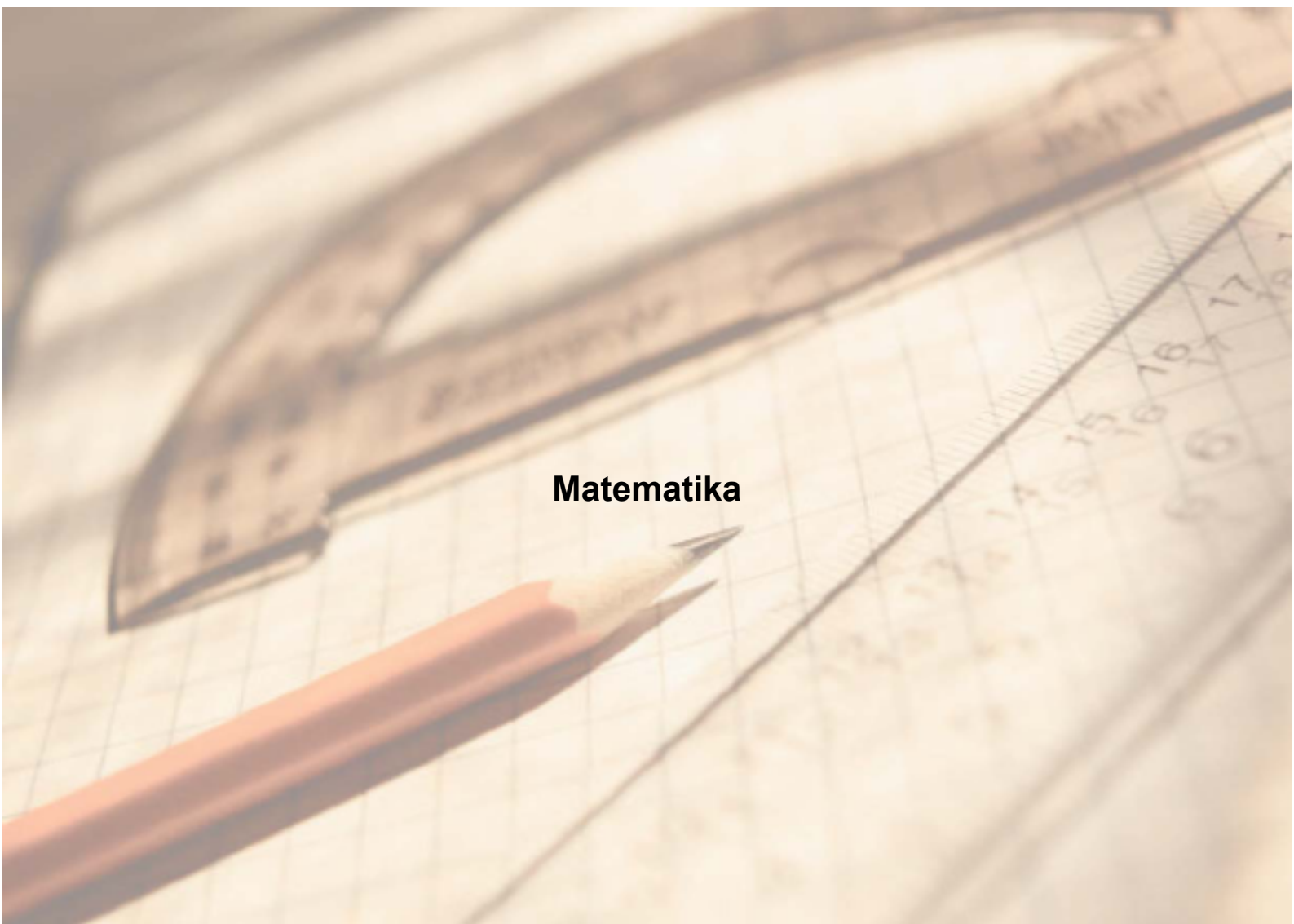
A telephely kódja	Képzési típus	Tanulók száma		A telephelynek van-e az előzetes eredmény alapján becsült várható eredménye?
		Ebben a jelentésben szereplők (előző táblázat utolsó oszlopa)	Ebből a 2010-es mérésben eredménnyel rendelkeznek	
A	4 évfolyamos gimnázium	22	21	Van
<b>Összesen</b>		<b>22</b>	<b>21</b>	

### A Tanulói háttérkérdőívre és a családháttér-indexre vonatkozó létszám adatok

A telephely kódja	Képzési típus	Tanulók száma			A telephelynek van-e CSH-indexe?
		Jelentésre jogosultak	Tanulói kérdőívet kitöltötte	Van CSH-indexe	
A	4 évfolyamos gimnázium	23	16	15	Nincs
<b>Összesen</b>		<b>23</b>	<b>16</b>	<b>15</b>	

### Az intézmény jelentésre jogosult tanulóinak előző év végi matematikajegye

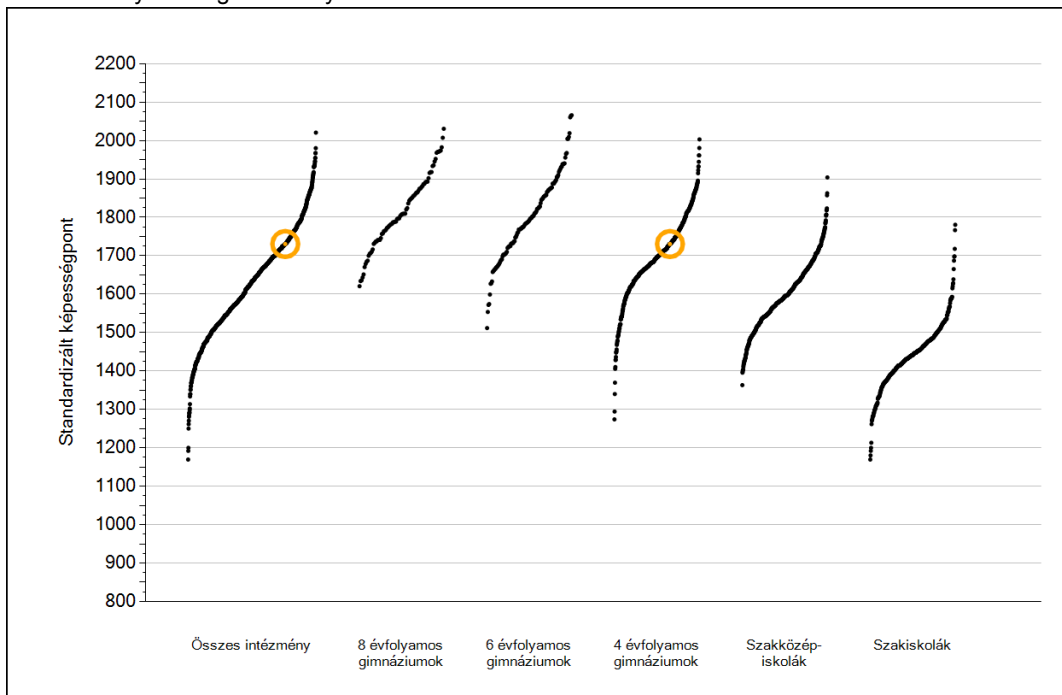
A telephely kódja	Képzési típus	Szerepel-e a jelentésben?	Előző év végi matematikajegy					Összesen	
			-	1	2	3	4		5
A	4 évfolyamos gimnázium	Jelentésben szereplők	0	0	3	6	9	4	22
		Jelentésben nem szereplők	0	0	1	0	0	0	1
<b>Összesen</b>		<b>Jelentésben szereplők</b>	<b>0</b>	<b>0</b>	<b>3</b>	<b>6</b>	<b>9</b>	<b>4</b>	<b>22</b>
		<b>Jelentésben nem szereplők</b>	<b>0</b>	<b>0</b>	<b>1</b>	<b>0</b>	<b>0</b>	<b>0</b>	<b>1</b>



## Matematika

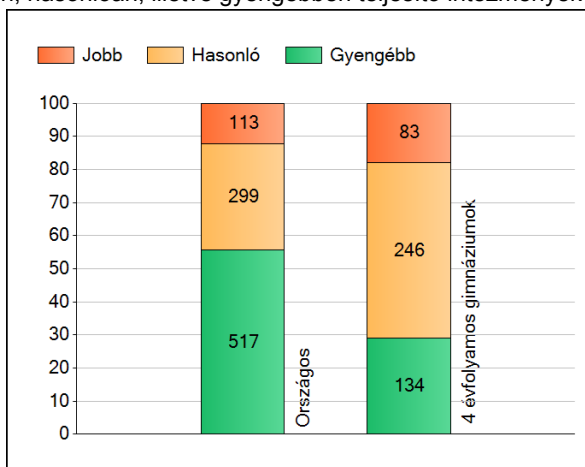
## 1a Átlageredmények

Az intézmények átlageredményeinek összehasonlítása



Matematika

A szignifikánsan jobban, hasonlóan, illetve gyengébben teljesítő intézmények száma és aránya (%)

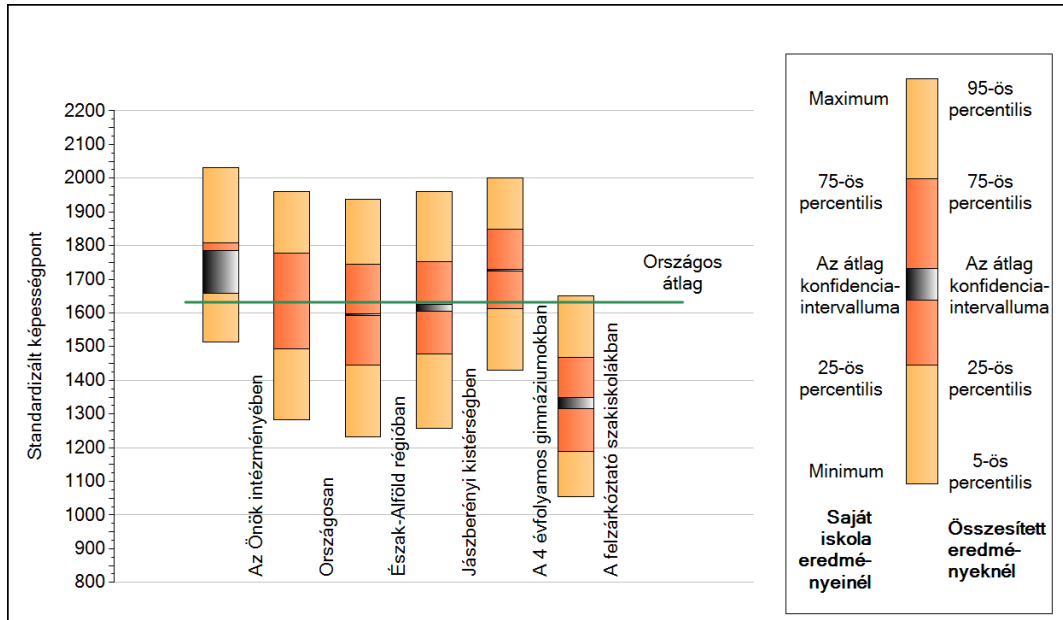


A tanulók átlageredménye és az átlag megbízhatósági tartománya (konfidencia-intervalluma)

<b>Az Önök intézményében</b>	<b>1731 (1659;1785)</b>
Országosan	1632 (1631;1633)
8 évfolyamos gimnáziumokban	1830 (1824;1834)
6 évfolyamos gimnáziumokban	1816 (1812;1820)
4 évfolyamos gimnáziumokban	1727 (1725;1728)
Szakközépiskolákban	1616 (1615;1618)
Szakiskolákban	1441 (1438;1443)
Felzárkóztató szakiskolákban	1333 (1316;1349)

## 1b A képességeloszlás néhány jellemzője

A tanulók képességeloszlása az Önök intézményében és azokban a részpopulációkban, amelyekbe Önök is tartoznak

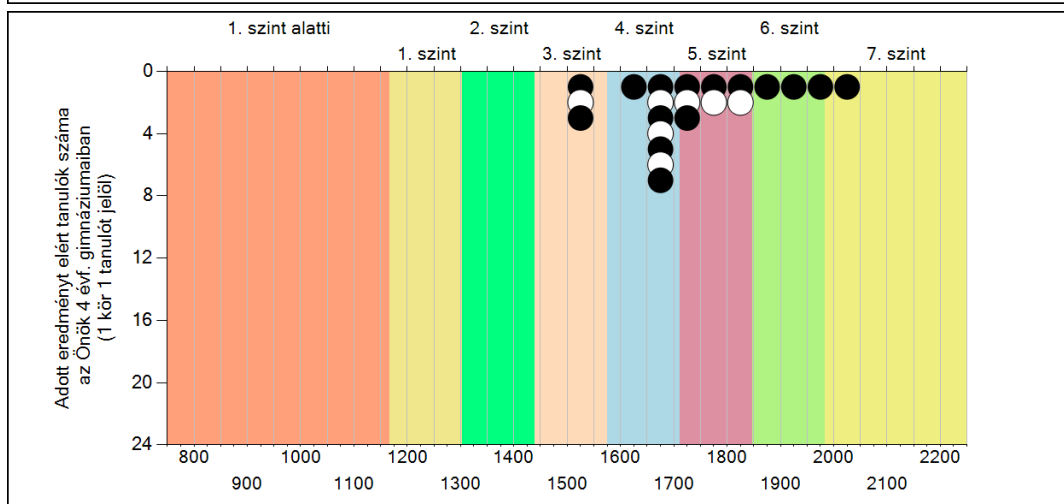
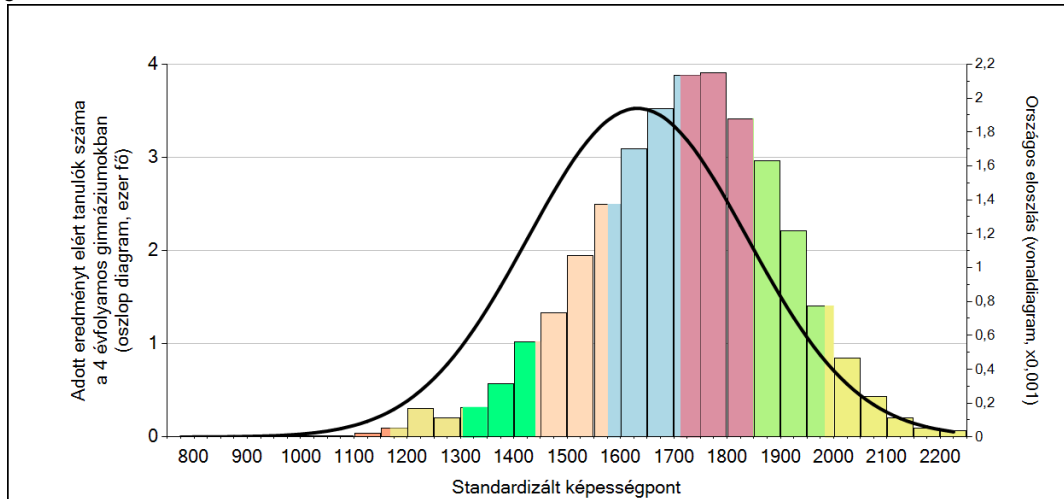


A tanulók képességeloszlása az egyes részpopulációkban

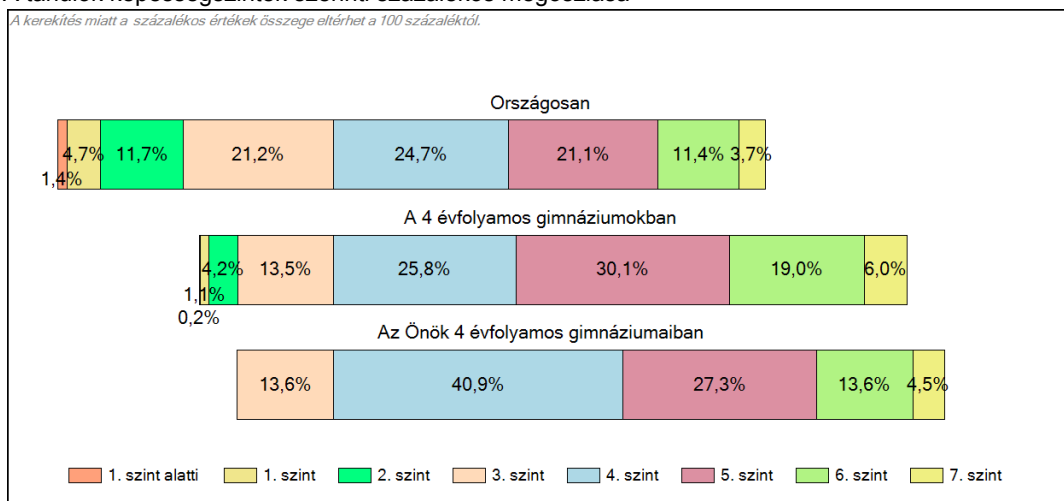
	Min. / 5-ös perc.	25-ös perc.	Átlag	(konf. int.)	75-ös perc.	Max. / 95-ös perc.
<b>Az Önök intézményében</b>	<b>1514</b>	<b>1670</b>	<b>1731</b>	<b>(1659;1785)</b>	<b>1807</b>	<b>2030</b>
Országosan	1282	1492	1632	(1631;1633)	1777	1960
Észak-Alföld régióban	1233	1446	1594	(1592;1597)	1745	1937
Jászberényi kistérségben	1257	1479	1614	(1604;1626)	1752	1961
A 4 évfolyamos gimnáziumokban	1430	1614	1727	(1725;1728)	1848	2000
A felzárkóztató szakiskolákban	1055	1188	1333	(1316;1349)	1467	1651

# 1c Képességeloszlás

Az országos eloszlás, valamint a tanulók eredményei a 4 évfolyamos gimnáziumokban és az Önök 4 évfolyamos gimnáziumaiban

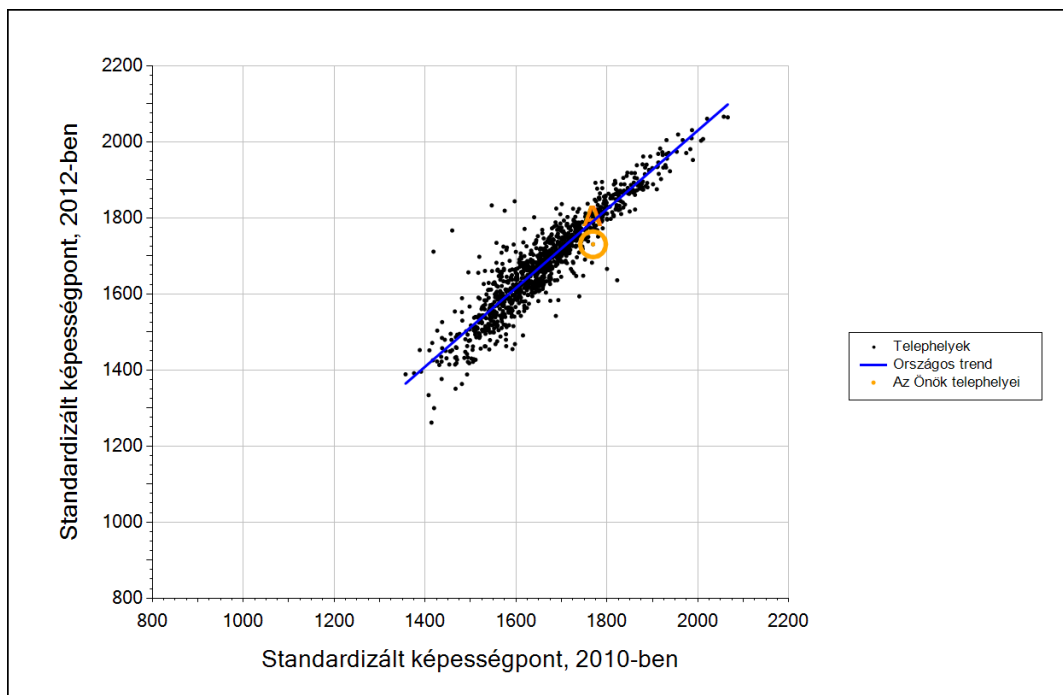


A tanulók képességszintek szerinti százalékos megoszlása



3b

## Átlageredmény a tanulók korábbi eredményének tükrében telephelyenként



Telephelyeik eredménye a regressziós becslés alapján várható eredmény tükrében

A telephely	Telephelyük 2012-es átlageredménye	1731	(1659;1785)
	A telephely tanulóinak 2010-es átlageredménye	1769	(1703;1844)
	Várható eredmény az összes telephelyre illesztett regressziós egyenes alapján	1791	
	(a tényleges eredmény ettől nem különbözik szignifikánsan)		

\* Csak azok a telephelyek szerepelnek az ábrán, amelyek esetében legalább a tanulók kétharmada és legalább tíz tanuló megírta a két évvel korábbi mérést, és amelyeken a korábbi eredménnyel rendelkező diákok e mérésbeli átlaga belesik az összes diák e mérésben elért képességátlagának konfidenciaintervallumába mindkét területen.



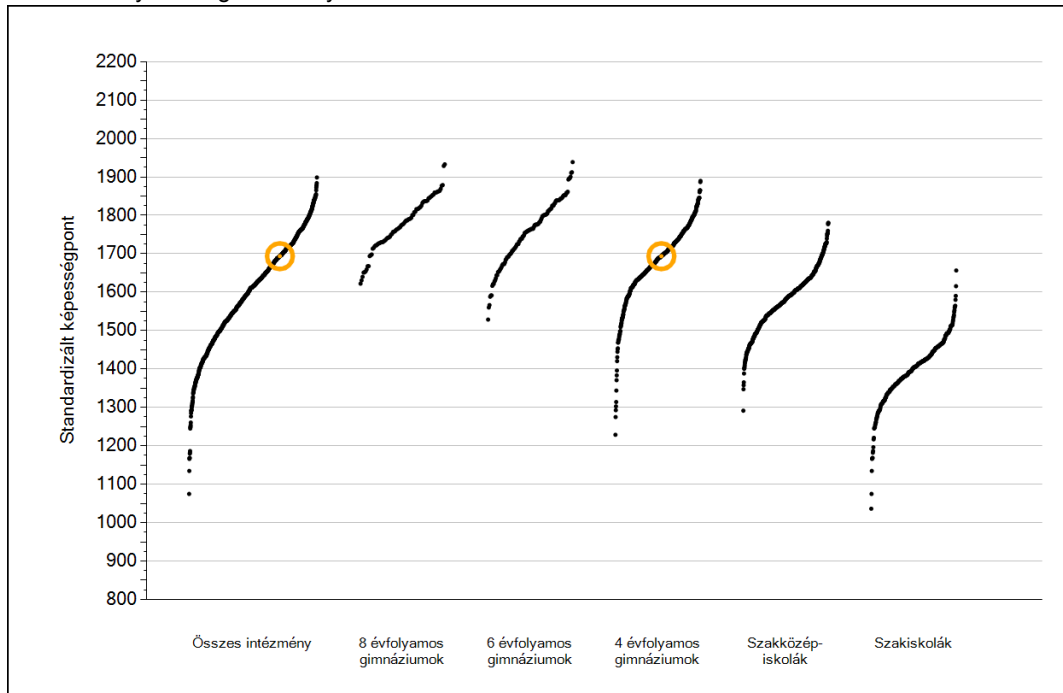
**Szövegértés**



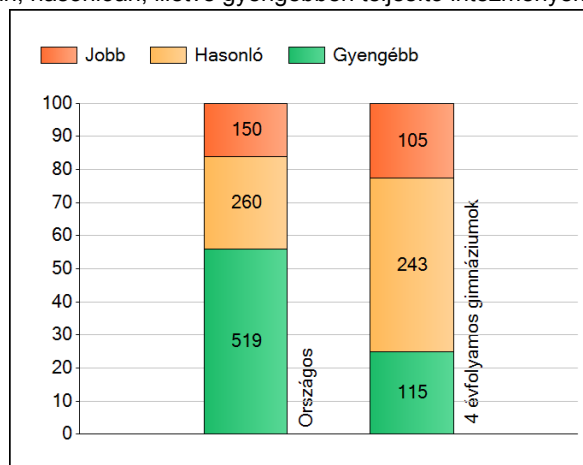
1a

## Átlageredmények

Az intézmények átlageredményeinek összehasonlítása



A szignifikánsan jobban, hasonlóan, illetve gyengébben teljesítő intézmények száma és aránya (%)

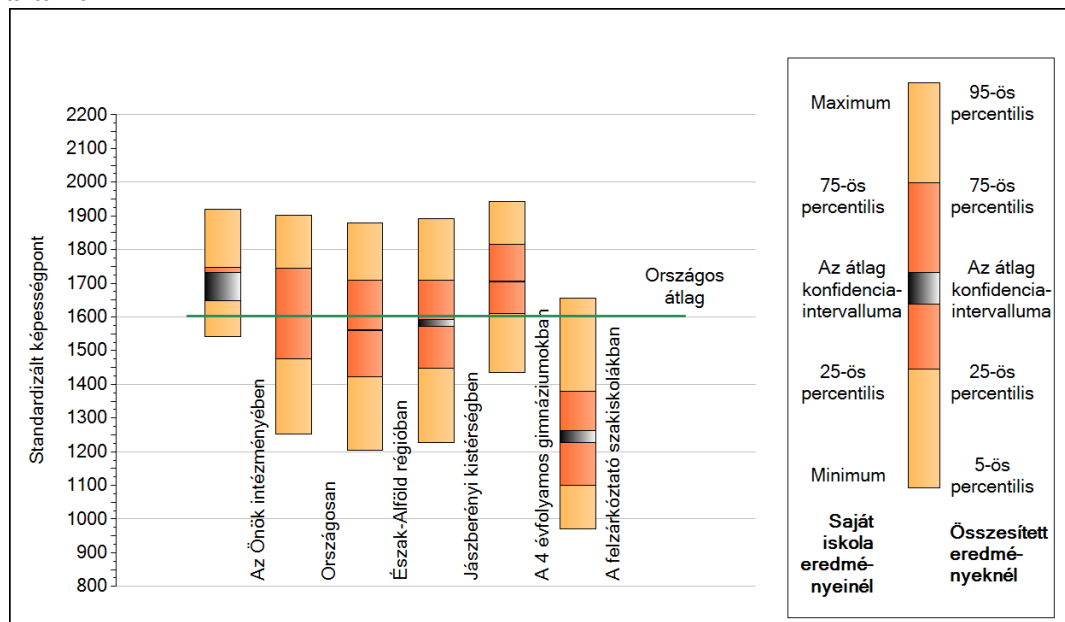


A tanulók átlageredménye és az átlag megbízhatósági tartománya (konfidencia-intervalluma)

<b>Az Önök intézményében</b>	<b>1694 (1649;1731)</b>
Országosan	1603 (1602;1604)
8 évfolyamos gimnáziumokban	1786 (1782;1791)
6 évfolyamos gimnáziumokban	1768 (1765;1771)
4 évfolyamos gimnáziumokban	1706 (1705;1708)
Szakközépiskolákban	1592 (1590;1593)
Szakiskolákban	1397 (1394;1399)
Felzárkóztató szakiskolákban	1248 (1227;1264)

## 1b A képességeloszlás néhány jellemzője

A tanulók képességeloszlása az Önök intézményében és azokban a részpopulációkban, amelyekbe Önök is tartoznak



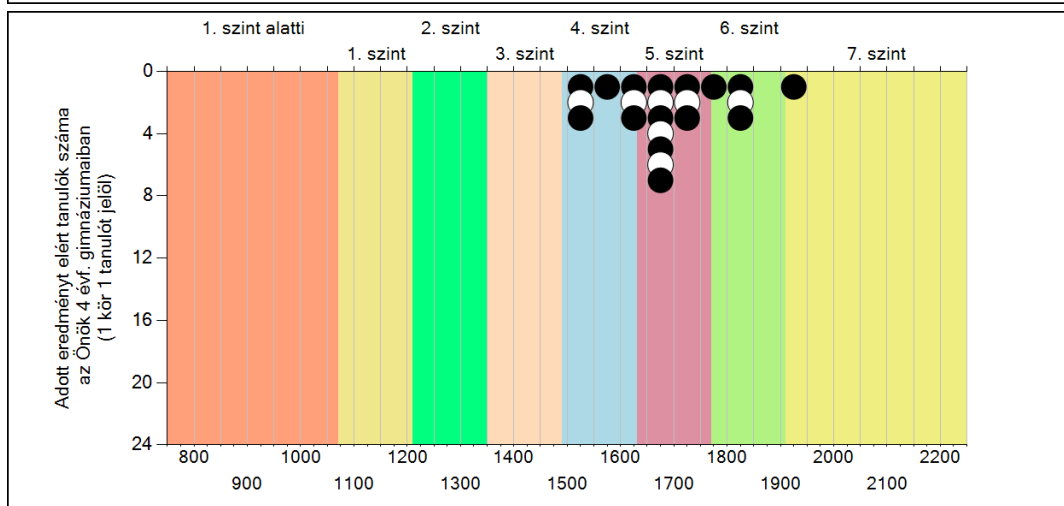
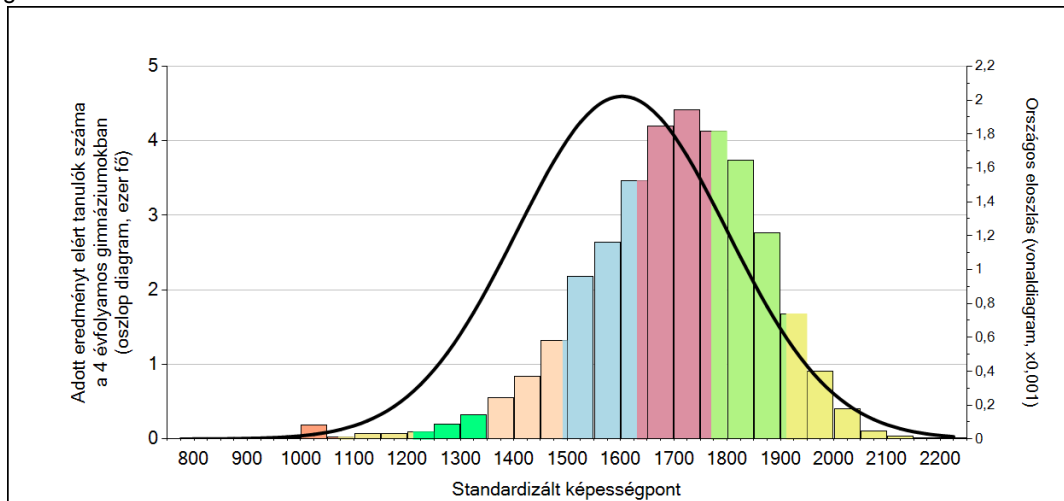
A tanulók képességeloszlása az egyes részpopulációkban

	Min. / 5-ös perc.	25-ös perc.	Átlag	(konf. int.)	75-ös perc.	Max. / 95-ös perc.
<b>Az Önök intézményében</b>	<b>1541</b>	<b>1648</b>	<b>1694</b>	<b>(1649;1731)</b>	<b>1748</b>	<b>1920</b>
Országosan	1254	1475	1603	(1602;1604)	1745	1903
Észak-Alföld régióban	1203	1422	1561	(1559;1563)	1709	1879
Jászberényi kistérségben	1226	1447	1583	(1573;1593)	1710	1892
A 4 évfolyamos gimnáziumokban	1434	1611	1706	(1705;1708)	1816	1943
A felzárkóztató szakiskolákban	971	1099	1248	(1227;1264)	1378	1656

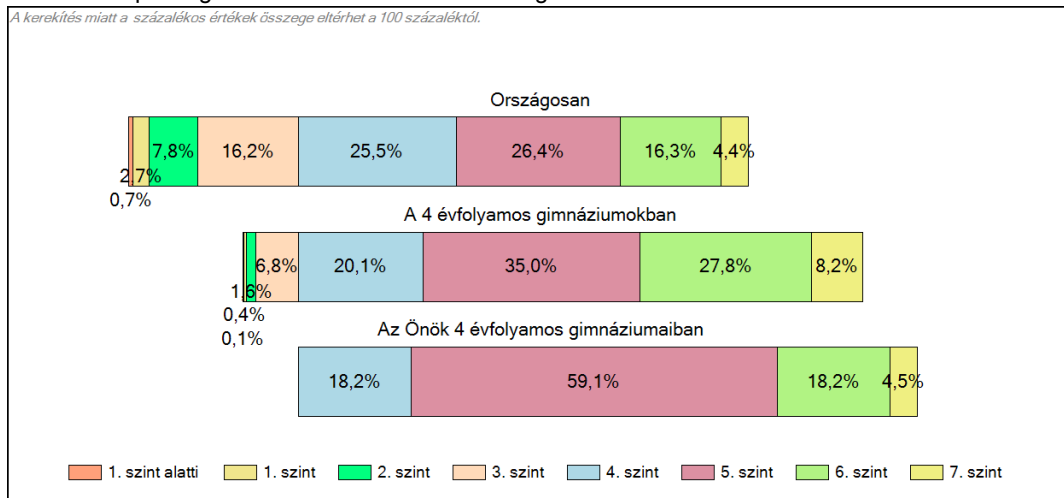
1c

### Képességeloszlás

Az országos eloszlás, valamint a tanulók eredményei a 4 évfolyamos gimnáziumokban és az Önök 4 évfolyamos gimnáziumaiban



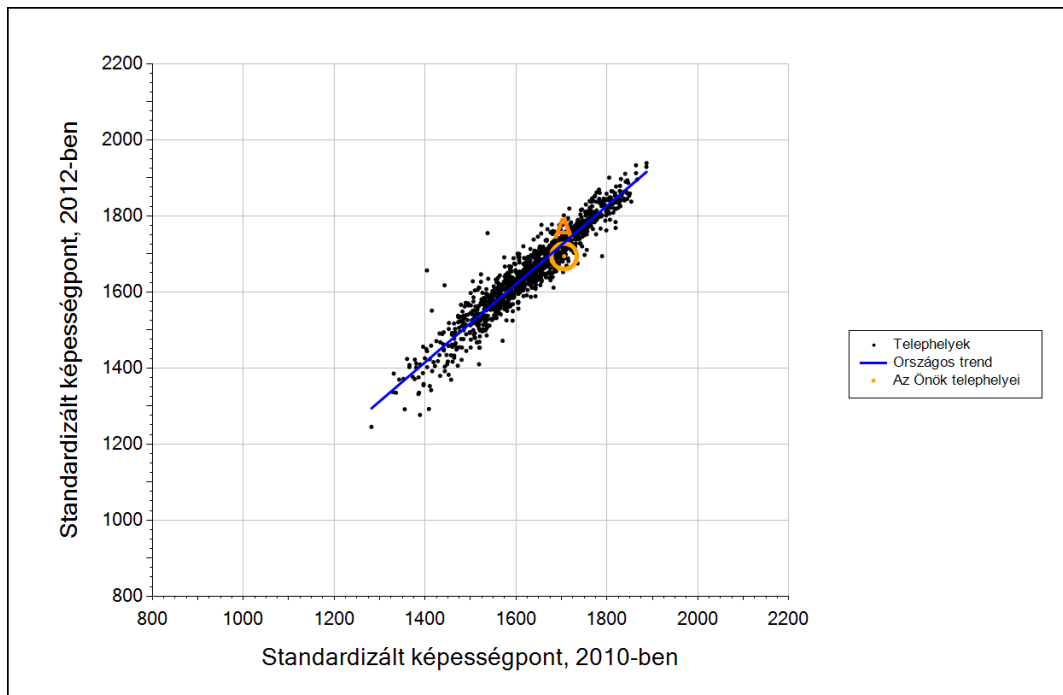
A tanulók képességszintek szerinti százalékos megoszlása



Szövegértés

3b

## Átlageredmény a tanulók korábbi eredményének tükrében telephelyenként



Telephelyeik eredménye a regressziós becslés alapján várható eredmény tükrében

A telephely	Telephelyük 2012-es átlageredménye	1694	(1649;1731)
	A telephely tanulóinak 2010-es átlageredménye	1706	(1650;1752)
	Várható eredmény az összes telephelyre illesztett regressziós egyenes alapján	1729	
	(a tényleges eredmény ettől nem különbözik szignifikánsan)		

\* Csak azok a telephelyek szerepelnek az ábrán, amelyek esetében legalább a tanulók kétharmada és legalább tíz tanuló megírta a két évvel korábbi mérést, és amelyeken a korábbi eredménnyel rendelkező diákok e mérésbeli átlaga belesik az összes diák e mérésben elért képességátlagának konfidenciaintervallumába mindkét területen.