



FIT-jelentés :: 2016

Intézményi jelentés

8. évfolyam

Szent István Sport Általános Iskola és Gimnázium

5100 Jászberény, Rákóczi út 53.

OM azonosító: 035843



EMBERI ERŐFORRÁSOK
MINISZTERIUMA

● KTATÁSI HIVATAL



Létszám adatok

A telephelyek kódtáblázata

A	001 - Szent István Sport Általános Iskola és Gimnázium (általános iskola) (5100 Jászberény, Rákóczi út 53.)
---	--

Az intézmény létszámadatai a 8. évfolyamon

A telephely kódja	Képzési típus	Tanulók száma						
		Összesen	SNI tanulók	Mentesült tanulók	BTMN tanulók	HHH tanulók	Jelentésre jogosult tanulók	A jelentésben szereplők
A	Általános iskola	75	3	0	1	0	74	70
Összesen		75	3	0	1	0	74	70

A korábbi mérésekben eredménnyel rendelkezőkre vonatkozó létszám adatok

A telephely kódja	Képzési típus	Tanulók száma		A telephelynek van-e az előzetes eredmény alapján becsült várható eredménye?
		Ebben a jelentésben szereplők (előző táblázat utolsó oszlopa)	Ebből a 2014-es mérésben eredménnyel rendelkeznek	
A	Általános iskola	70	68	Van
Összesen		70	68	

A Tanulói háttérkérdőívre és a családháttér-indexre vonatkozó létszám adatok

A telephely kódja	Képzési típus	Tanulók száma			A telephelynek van-e CSH-indexe?
		Jelentésre jogosultak	Tanulói kérdőívet kitöltötte	Van CSH-indexe	
A	Általános iskola	74	61	56	Van
Összesen		74	61	56	

Az intézmény jelentésre jogosult tanulóinak előző év végi matematikajegye

A telephely kódja	Képzés típus	Szerepel-e a jelentésben?	Előző év végi matematikajegy					Összesen	
			-	1	2	3	4		5
A	Általános iskola	Jelentésben szereplők	0	0	6	22	18	24	70
		Jelentésben nem szereplők	0	0	0	2	0	2	4
Összesen		Jelentésben szereplők	0	0	6	22	18	24	70
		Jelentésben nem szereplők	0	0	0	2	0	2	4

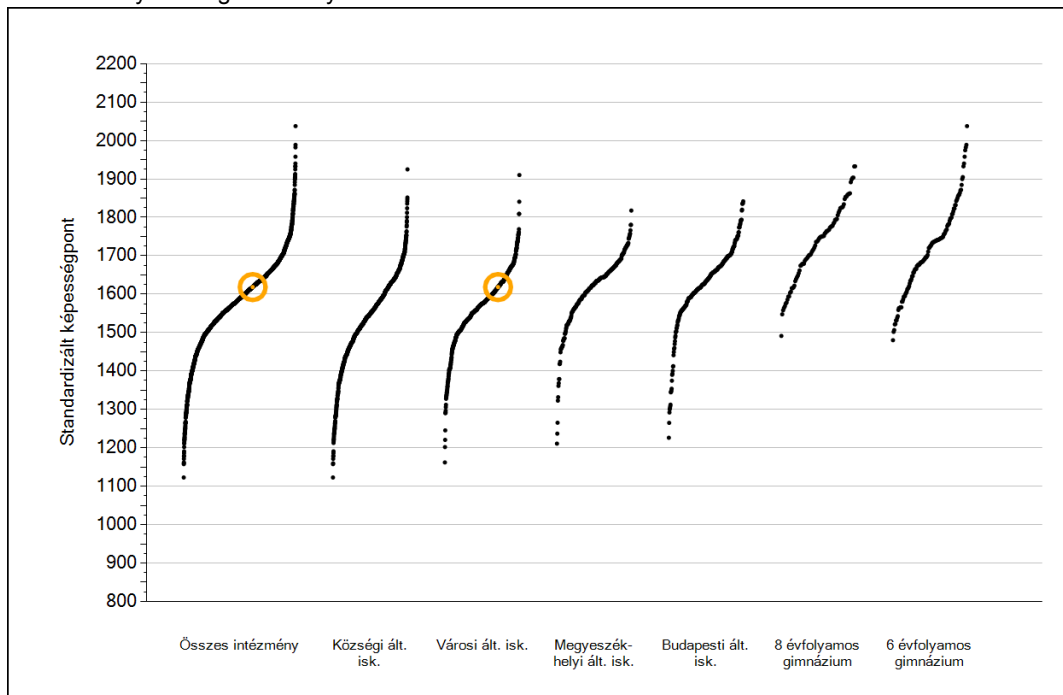


Matematika

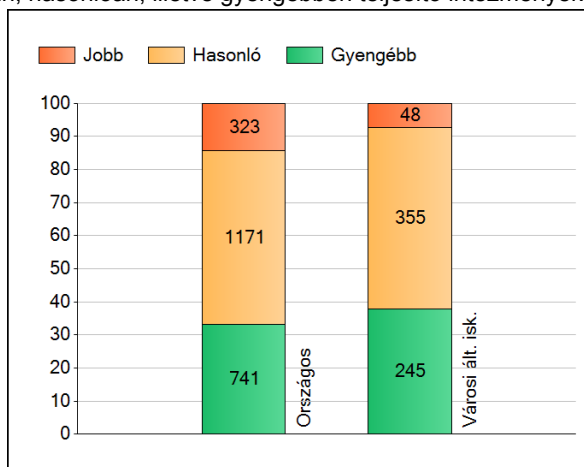
1a

Átlageredmények

Az intézmények átlageredményeinek összehasonlítása



A szignifikánsan jobban, hasonlóan, illetve gyengébben teljesítő intézmények száma és aránya (%)



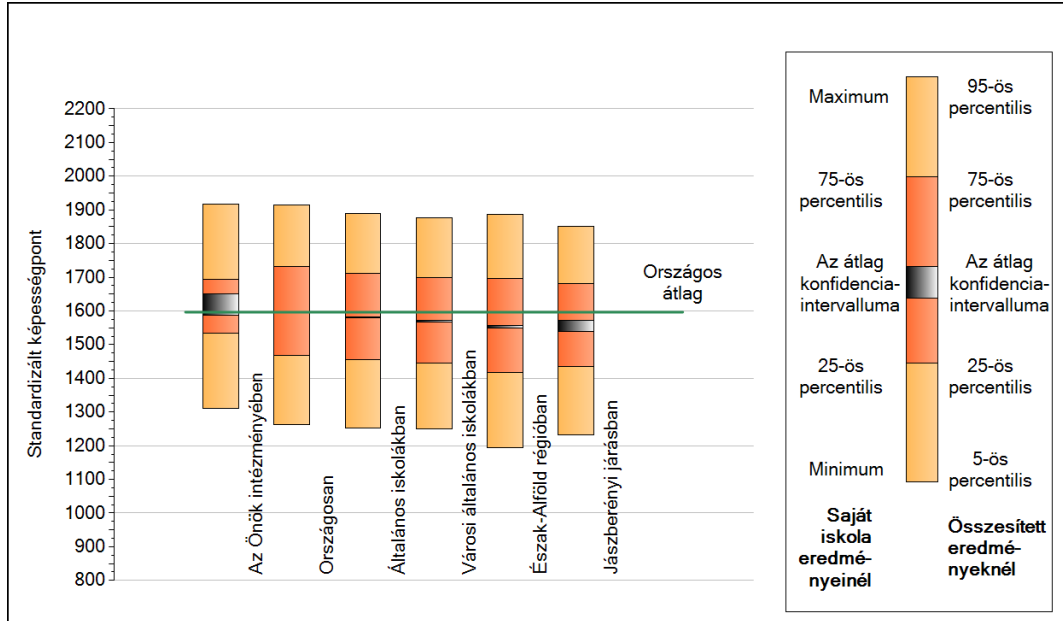
A tanulók átlageredménye és az átlag megbízhatósági tartománya (konfidencia-intervalluma)

Az Önök intézményében	1619 (1587;1650)
Országosan	1597 (1596;1598)
Általános iskolákban	1580 (1579;1581)
Községi általános iskolákban	1537 (1534;1539)
Városi általános iskolákban	1569 (1568;1572)
Megyeszékhelyi általános iskolákban	1624 (1620;1627)
Budapesti általános iskolákban	1638 (1634;1640)
8 évfolyamos gimnáziumokban	1748 (1744;1754)
6 évfolyamos gimnáziumokban	1737 (1732;1741)

1b

A képességeloszlás néhány jellemzője

A tanulók képességeloszlása az Önök intézményében és azokban a részpopulációkban, amelyekbe Önök is tartoznak

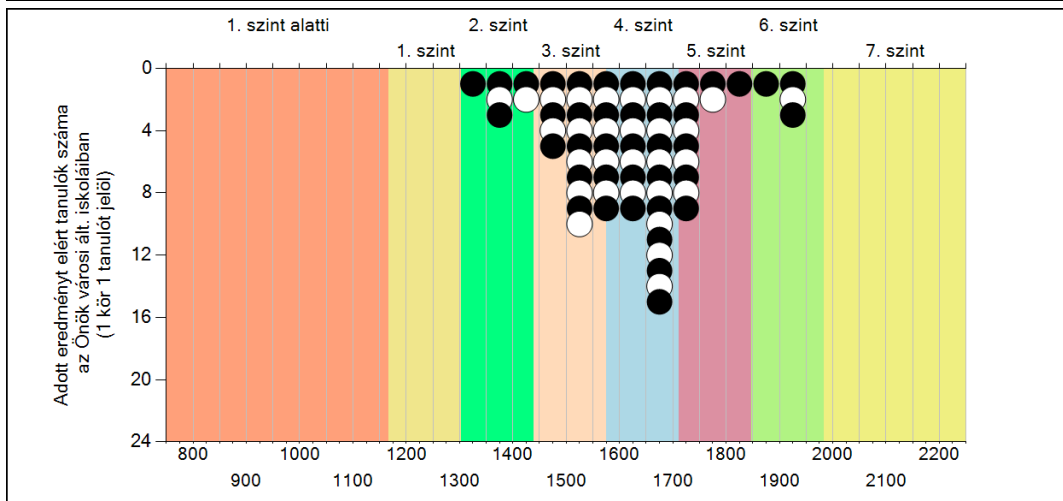
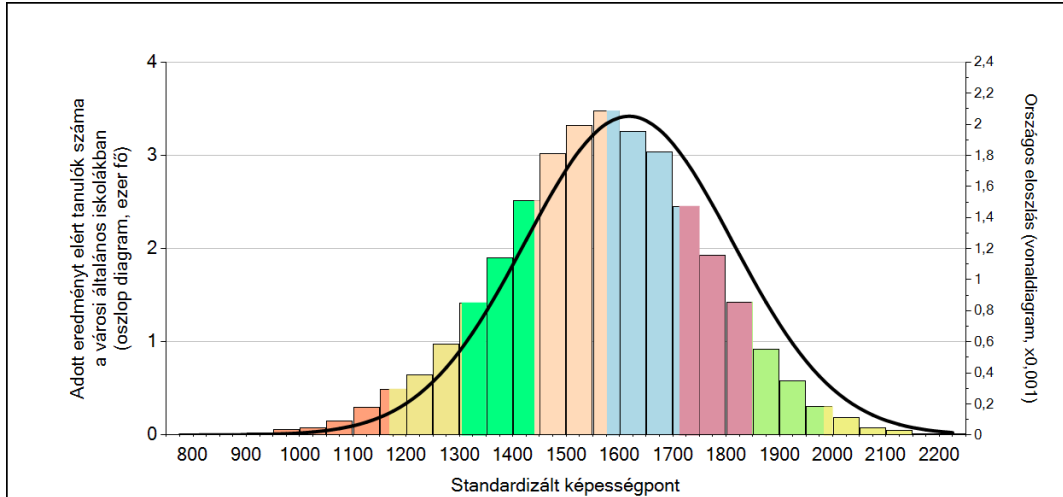


A tanulók képességeloszlása az egyes részpopulációkban

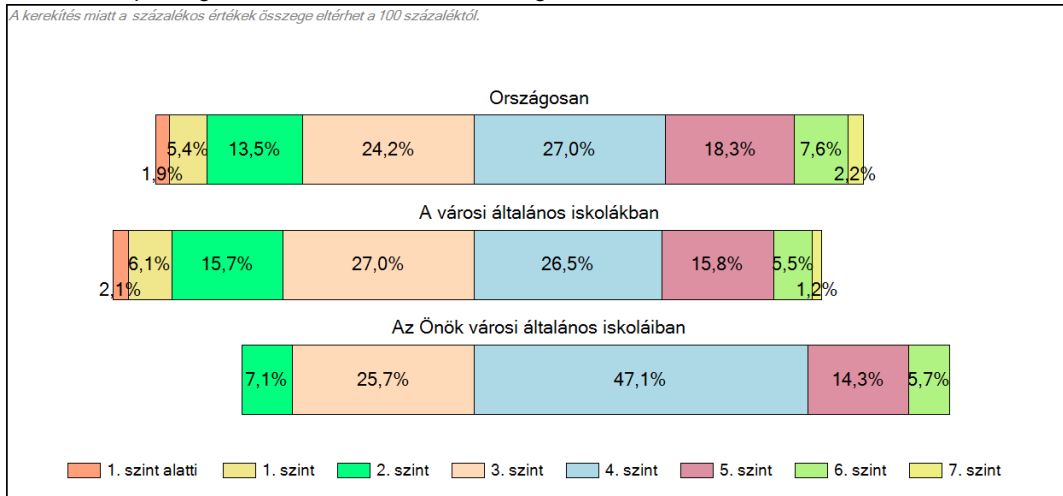
	Min. / 5-ös perc.	25-ös perc.	Átlag	(konf. int.)	75-ös perc.	Max. / 95-ös perc.
Az Önök intézményében	1310	1535	1619	(1587;1650)	1693	1917
Országosan	1263	1468	1597	(1596;1598)	1731	1915
Általános iskolákban	1252	1454	1580	(1579;1581)	1710	1890
Városi általános iskolákban	1249	1445	1569	(1568;1572)	1698	1876
Észak-Alföld régióban	1193	1417	1554	(1550;1556)	1696	1887
Jászberényi járásban	1233	1436	1554	(1538;1571)	1680	1852

1c Képességeloszlás

Az országos eloszlás, valamint a tanulók eredményei a városi általános iskolákban és az Önök városi általános iskoláiban



A tanulók képességszintek szerinti százalékos megoszlása



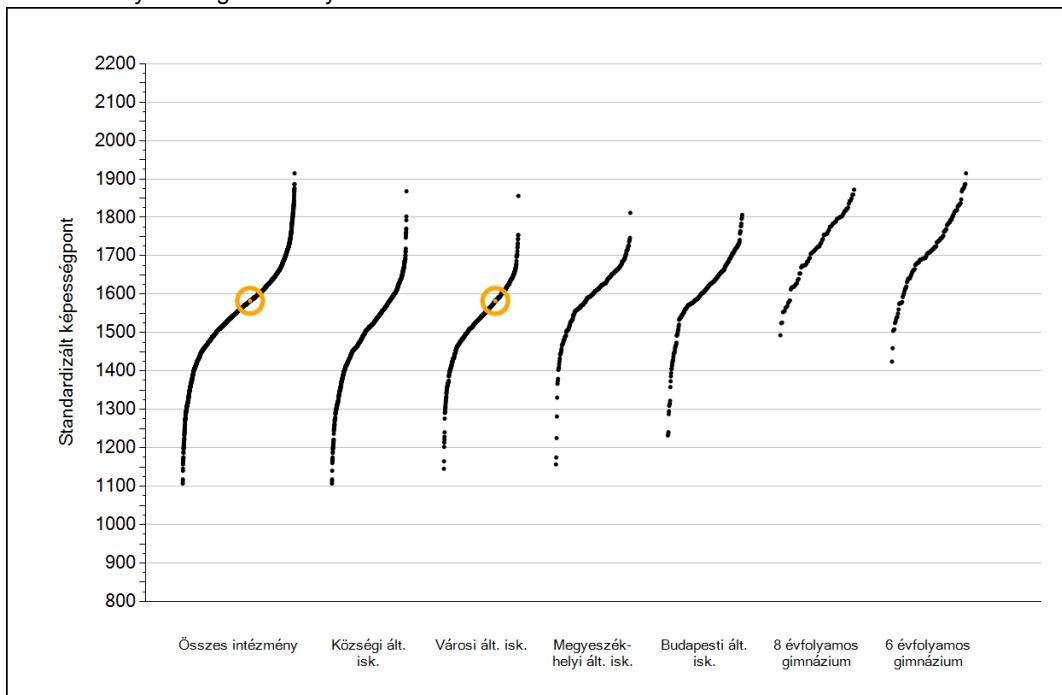


Szövegértés

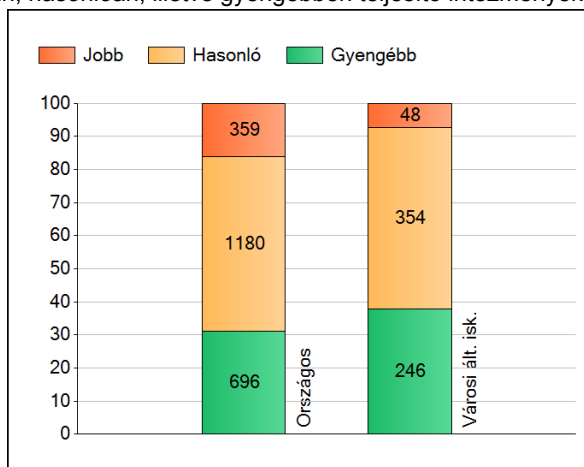
1a

Átlageredmények

Az intézmények átlageredményeinek összehasonlítása



A szignifikánsan jobban, hasonlóan, illetve gyengébben teljesítő intézmények száma és aránya (%)



A tanulók átlageredménye és az átlag megbízhatósági tartománya (konfidencia-intervalluma)

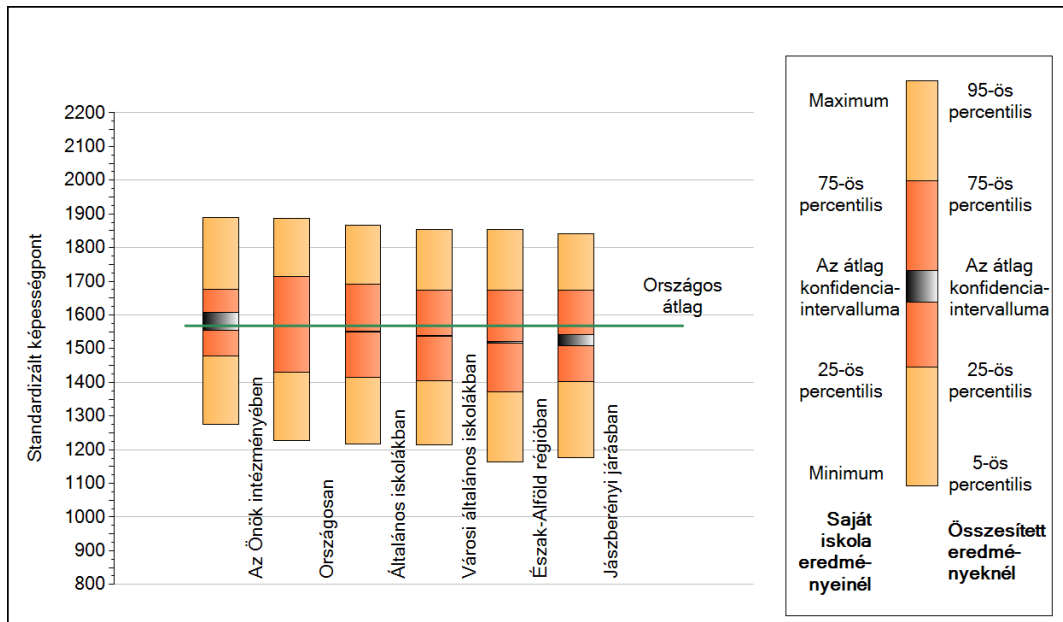
Az Önök intézményében	1583 (1555;1607)
Országosan	1568 (1567;1569)
Általános iskolákban	1550 (1548;1551)
Községi általános iskolákban	1499 (1496;1501)
Városi általános iskolákban	1538 (1536;1540)
Megyeszékhelyi általános iskolákban	1602 (1599;1605)
Budapesti általános iskolákban	1616 (1612;1620)
8 évfolyamos gimnáziumokban	1731 (1726;1735)
6 évfolyamos gimnáziumokban	1725 (1720;1728)

Szövegtetés

1b

A képességeloszlás néhány jellemzője

A tanulók képességeloszlása az Önök intézményében és azokban a részpopulációkban, amelyekbe Önök is tartoznak



A tanulók képességeloszlása az egyes részpopulációkban

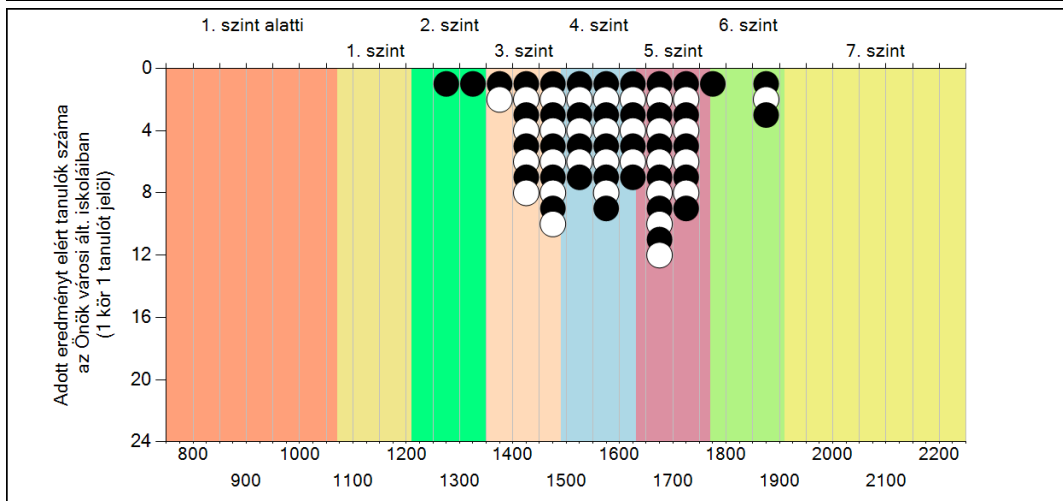
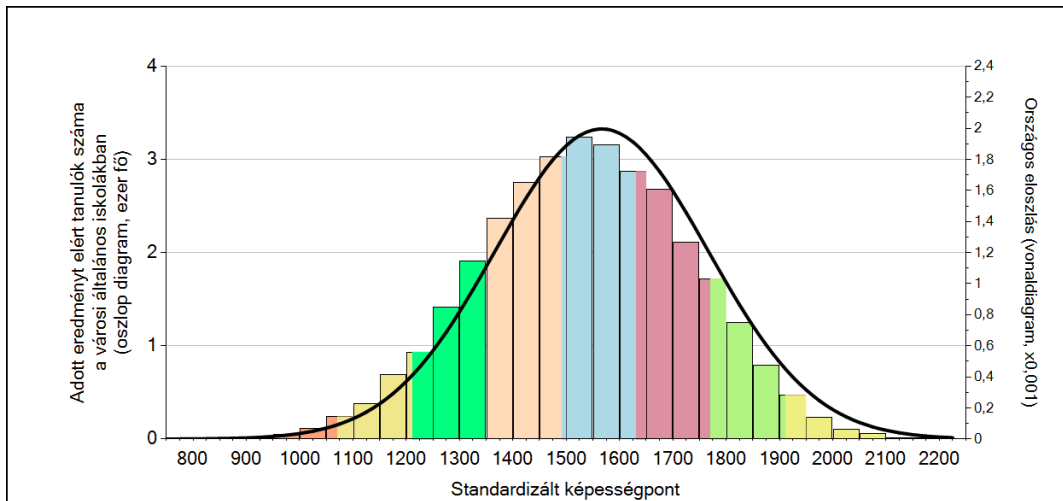
	Min. / 5-ös perc.	25-ös perc.	Átlag	(konf. int.)	75-ös perc.	Max. / 95-ös perc.
Az Önök intézményében	1275	1478	1583	(1555;1607)	1677	1890
Országosan	1227	1429	1568	(1567;1569)	1714	1886
Általános iskolákban	1217	1414	1550	(1548;1551)	1691	1865
Városi általános iskolákban	1214	1404	1538	(1536;1540)	1675	1853
Észak-Alföld régióban	1164	1371	1519	(1516;1522)	1673	1854
Jászberényi járásban	1177	1402	1526	(1510;1542)	1673	1842

Szövegértés

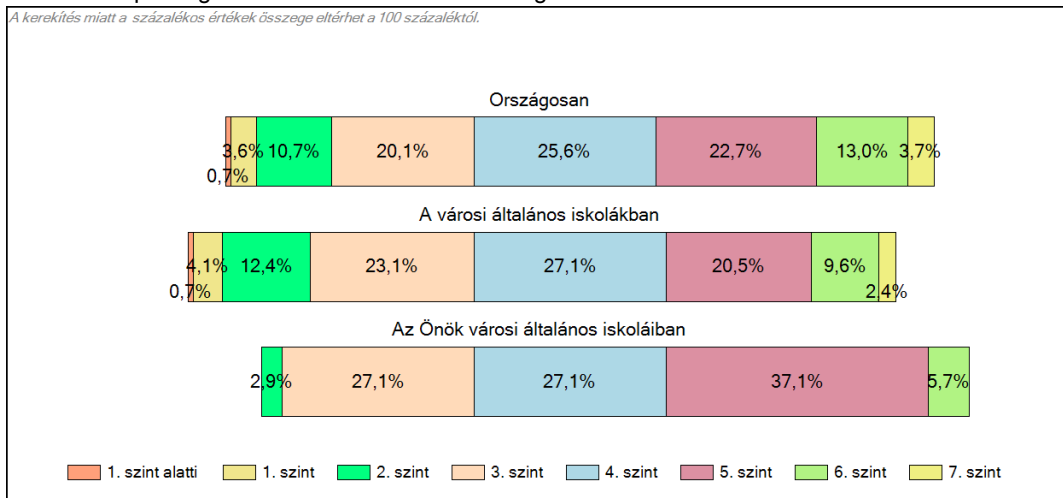
1c

Képességeloszlás

Az országos eloszlás, valamint a tanulók eredményei a városi általános iskolákban és az Önök városi általános iskoláiban



A tanulók képességszintek szerinti százalékos megoszlása



Szövegértés