

**Országos  
kompetenciamérés  
2019**



---

**FIT-jelentés**  
**Intézményi jelentés**  
10. évfolyam

**Szent István Sport Általános Iskola és  
Gimnázium**

5100 Jászberény, Rákóczi út 53.  
OM azonosító: 035843

**FIGYELEM! Kérjük, tartsa szem előtt, hogy a 2016/2017. tanévtől a képzési formák elnevezései megváltoztak. A jelentésben a hatályos köznevelési törvényben felsorolt képzési formák megnevezései szerepelnek: a korábbi szakközépiskola szakközépiskolaként, a korábbi szakiskola szakközépiskolaként, a korábbi speciális szakiskola szakiskolaként került feltüntetésre.**

## Létszámadatok

A telephelyek kódtáblázata

A	001 - Szent István Sport Általános Iskola és Gimnázium (4 évfolyamos gimnázium) (5100 Jászberény, Rákóczi út 53.)
---	--

Az intézmény létszámadatai a 10. évfolyamon

A telephely kódja	Képzési típus	Tanulók száma						
		Összesen	SNI tanulók	Mentesült tanulók	BTMN tanulók	HHH tanulók	Jelentésre jogosult tanulók	A jelentésben szereplők
A	4 évfolyamos gimnázium	27	1	0	1	0	27	19
<b>Összesen</b>		<b>27</b>	<b>1</b>	<b>0</b>	<b>1</b>	<b>0</b>	<b>27</b>	<b>19</b>

A korábbi mérésekben eredménnyel rendelkezőkre vonatkozó létszámadatok


A telephely kódja	Képzési típus	Tanulók száma		A telephelynek van-e az előzetes eredmény alapján becsült várható eredménye?
		Ebben a jelentésben szereplők (előző táblázat utolsó oszlopa)	Ebből a 2017-es mérésben eredménnyel rendelkeznek	
A	4 évfolyamos gimnázium	19	14	Nincs
<b>Összesen</b>		<b>19</b>	<b>14</b>	

A Tanulói háttérkérdőívre és a családiháttér-indexre vonatkozó létszámadatok

A telephely kódja	Képzési típus	Tanulók száma			A telephelynek van-e CSH-indexe?
		Jelentésre jogosultak	Tanulói kérdőívet kitöltötte	Van CSH-indexe	
A	4 évfolyamos gimnázium	27	16	15	Nincs
<b>Összesen</b>		<b>27</b>	<b>16</b>	<b>15</b>	

Az intézmény jelentésre jogosult tanulóinak előző év végi matematikajegye

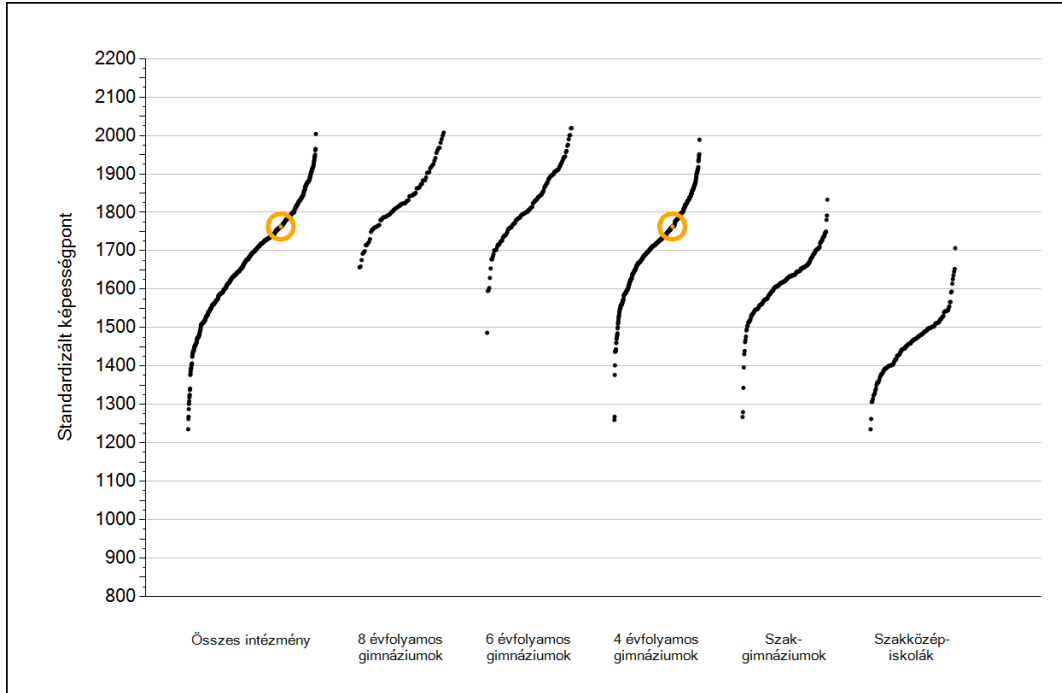
A telephely kódja	Képzési típus	Szerepel-e a jelentésben?	Előző év végi matematikajegy						Összesen
			-	1	2	3	4	5	
A	4 évfolyamos gimnázium	Jelentésben szereplők	0	0	2	6	6	5	19
		Jelentésben nem szereplők	0	0	1	1	1	5	8
<b>Összesen</b>		<b>Jelentésben szereplők</b>	<b>0</b>	<b>0</b>	<b>2</b>	<b>6</b>	<b>6</b>	<b>5</b>	<b>19</b>
		<b>Jelentésben nem szereplők</b>	<b>0</b>	<b>0</b>	<b>1</b>	<b>1</b>	<b>1</b>	<b>5</b>	<b>8</b>



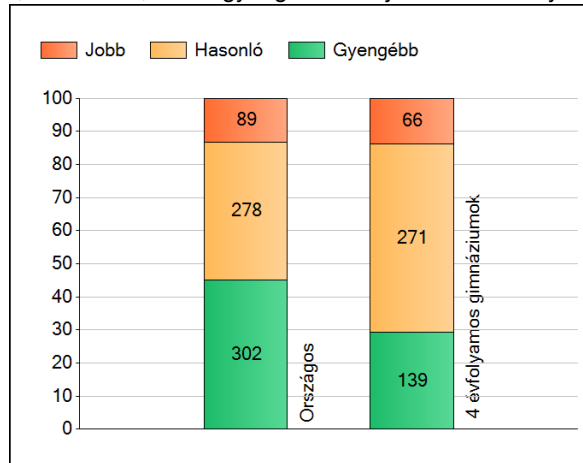
**Matematika**

## 1a Átlageredmények

Az intézmények átlageredményeinek összehasonlítása



A szignifikánsan jobban, hasonlóan, illetve gyengébben teljesítő intézmények száma és aránya (%)



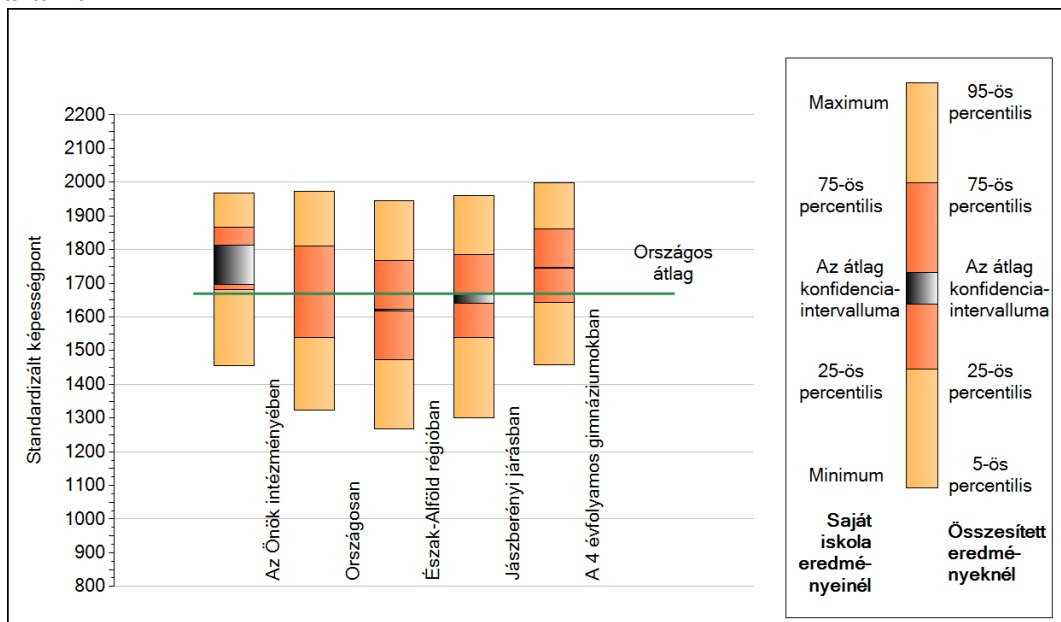
A tanulók átlageredménye és az átlag megbízhatósági tartománya (konfidencia-intervalluma)

<b>Az Önök intézményében</b>	<b>1763 (1696;1812)</b>
Országosan	1670 (1669;1671)
8 évfolyamos gimnáziumokban	1842 (1838;1847)
6 évfolyamos gimnáziumokban	1833 (1830;1837)
4 évfolyamos gimnáziumokban	1747 (1745;1748)
Szakgimnáziumokban	1644 (1642;1645)
Szakközépiskolákban	1465 (1463;1468)

1b

## A képességeloszlás néhány jellemzője

A tanulók képességeloszlása az Önök intézményében és azokban a részpopulációkban, amelyekbe Önök is tartoznak



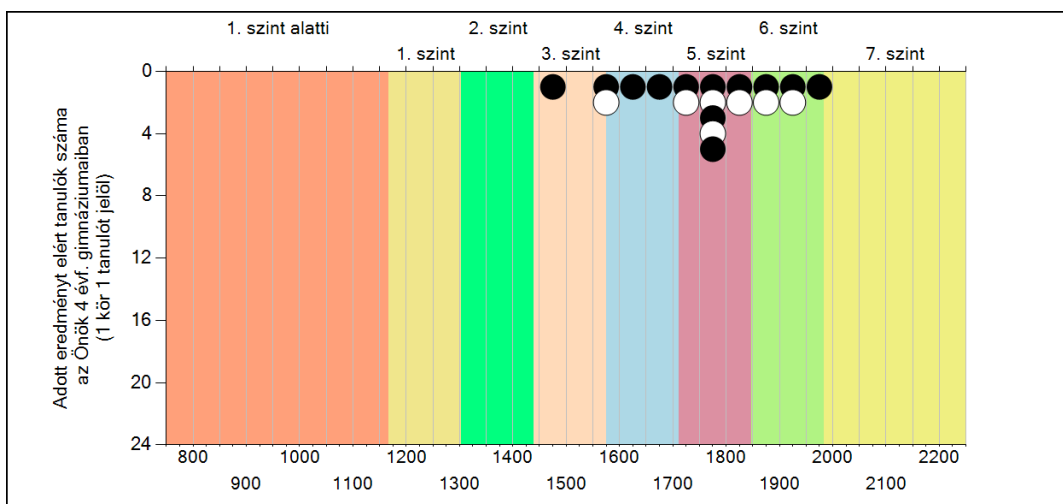
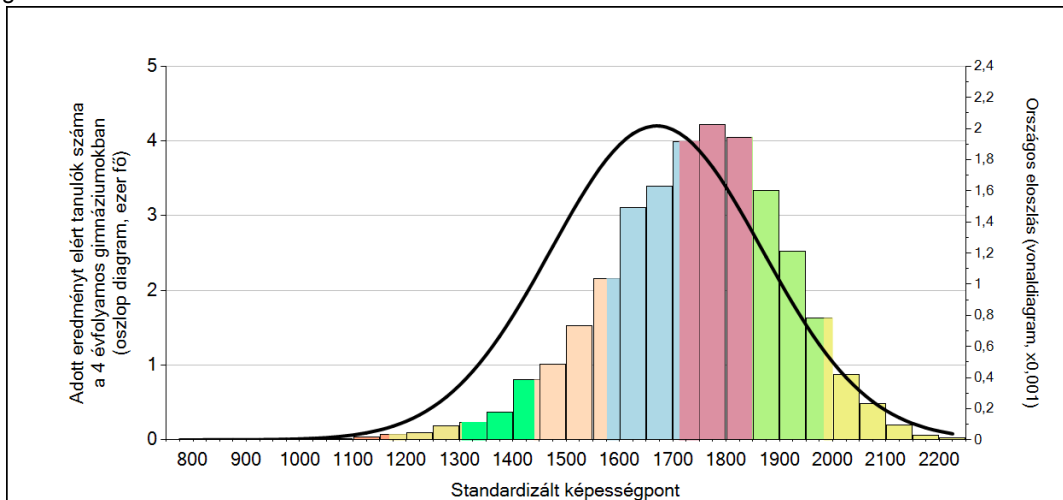
A tanulók képességeloszlása az egyes részpopulációkban

	Min. / 5-ös perc.	25-ös perc.	Átlag	(konf. int.)	75-ös perc.	Max. / 95-ös perc.
<b>Az Önök intézményében</b>	<b>1456</b>	<b>1681</b>	<b>1763</b>	<b>(1696;1812)</b>	<b>1866</b>	<b>1969</b>
Országosan	1323	1538	1670	(1669;1671)	1811	1973
Észak-Alföld régióban	1268	1474	1620	(1617;1622)	1768	1944
Jászberényi járásban	1301	1540	1655	(1640;1667)	1784	1961
A 4 évfolyamos gimnáziumokban	1459	1643	1747	(1745;1748)	1860	2000

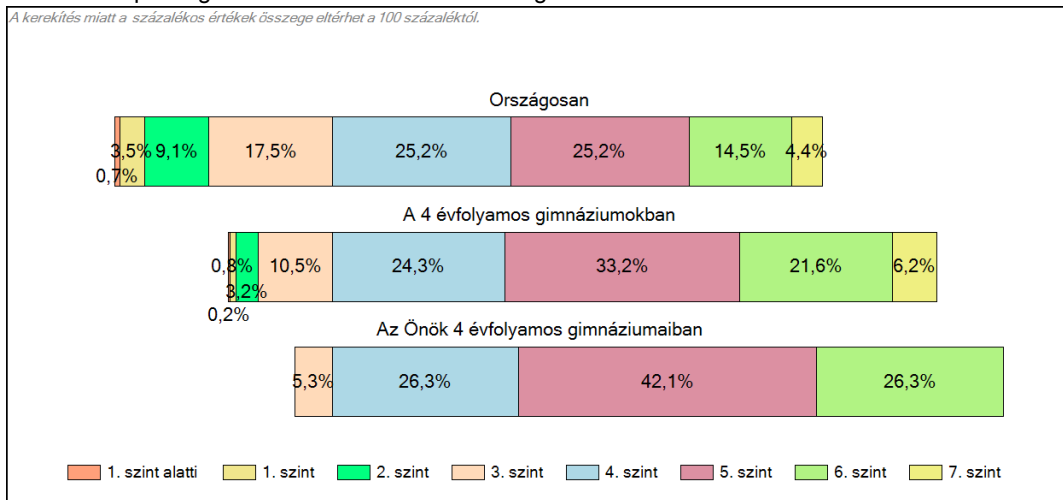
1c

### Képességeloszlás

Az országos eloszlás, valamint a tanulók eredményei a 4 évfolyamos gimnáziumokban és az Önök 4 évfolyamos gimnáziumaiban



A tanulók képességszintek szerinti százalékos megoszlása



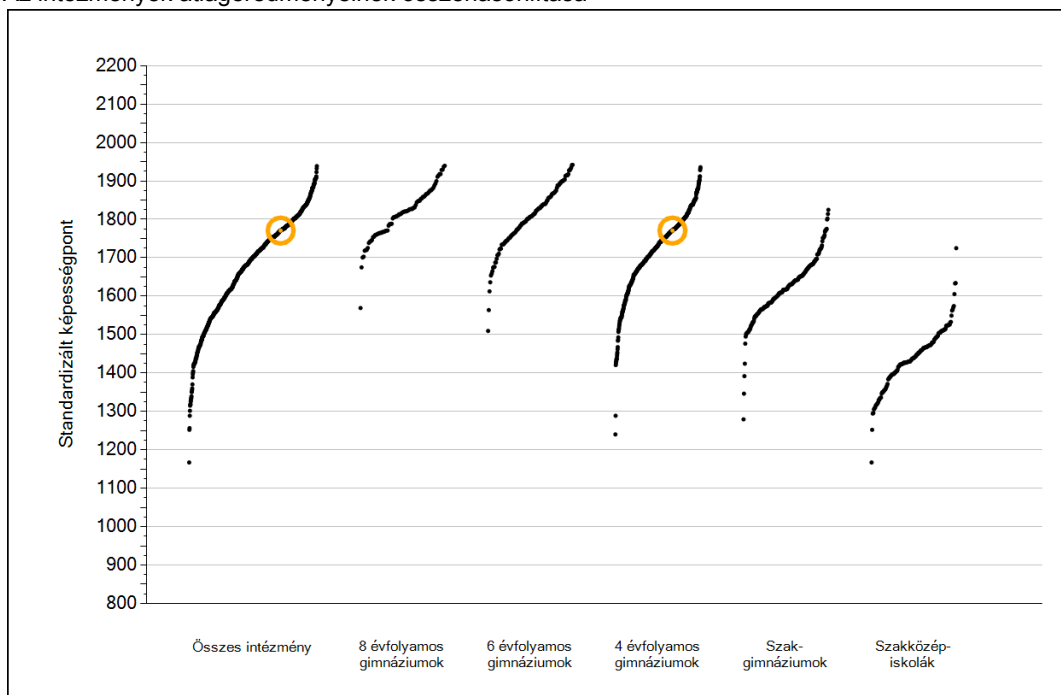
A silver, ornate pocket watch with intricate engravings is placed on an open book. The book's pages are filled with handwritten text in a cursive script. The watch has a decorative, floral-patterned top and a small handle on the side. The scene is softly lit, creating a warm, historical atmosphere.

## Szövegértés

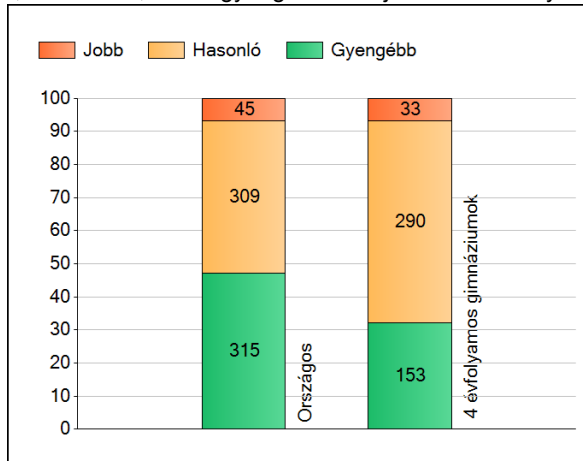
1a

## Átlageredmények

Az intézmények átlageredményeinek összehasonlítása



A szignifikánsan jobban, hasonlóan, illetve gyengébben teljesítő intézmények száma és aránya (%)



A tanulók átlageredménye és az átlag megbízhatósági tartománya (konfidencia-intervalluma)

<b>Az Önök intézményében</b>	<b>1771 (1727;1833)</b>
Országosan	1661 (1660;1662)
8 évfolyamos gimnáziumokban	1825 (1820;1829)
6 évfolyamos gimnáziumokban	1816 (1812;1820)
4 évfolyamos gimnáziumokban	1749 (1748;1751)
Szakgimnáziumokban	1632 (1630;1634)
Szakközépiskolákban	1447 (1445;1449)

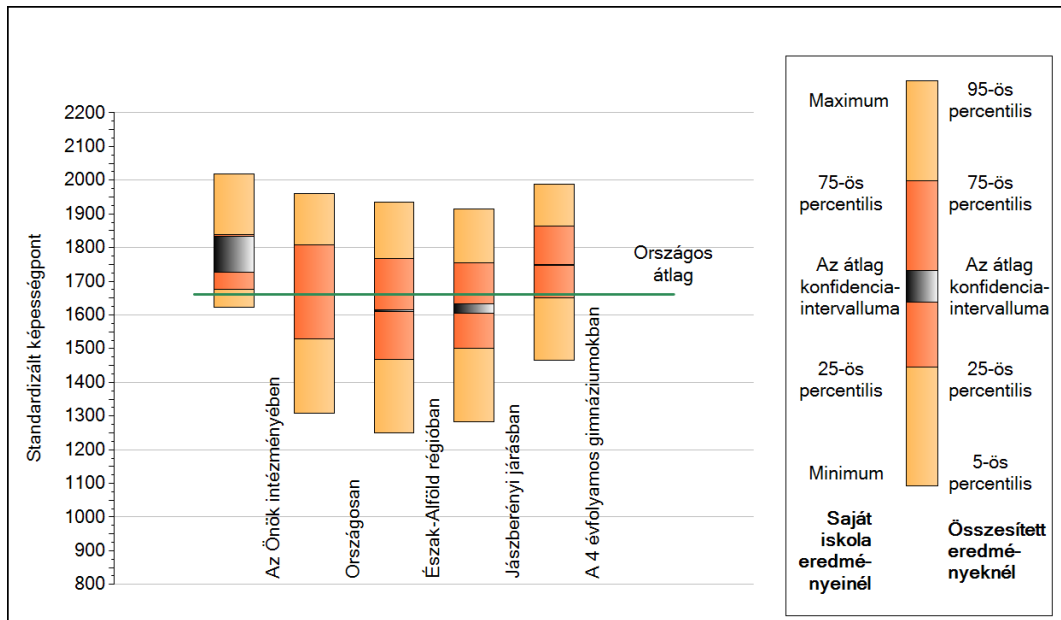
Szövegértés



1b

## A képességeloszlás néhány jellemzője

A tanulók képességeloszlása az Önök intézményében és azokban a részpopulációkban, amelyekbe Önök is tartoznak



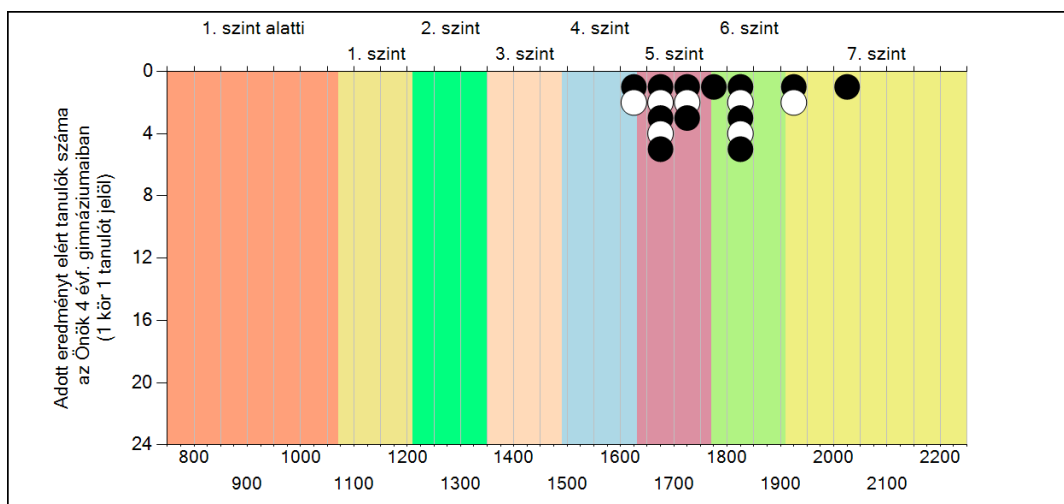
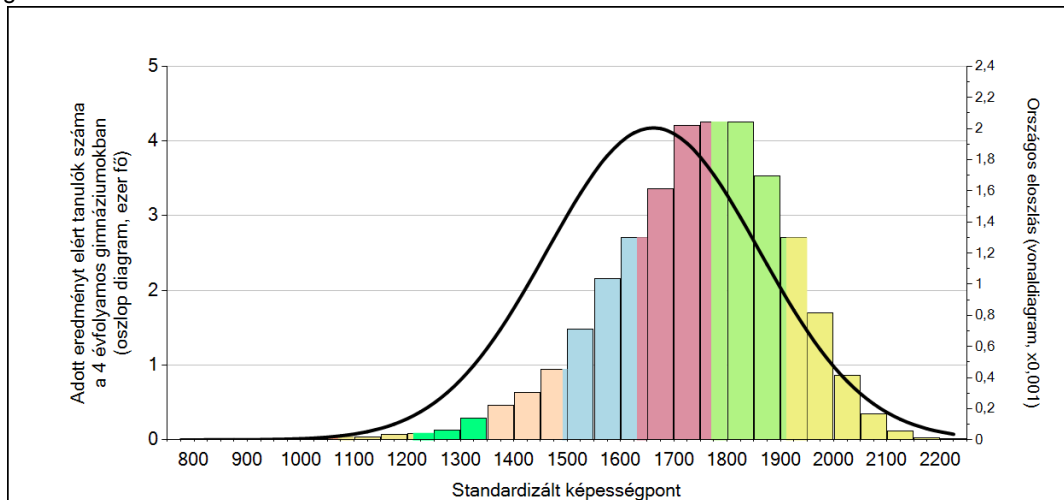
A tanulók képességeloszlása az egyes részpopulációkban

	Min. / 5-ös perc.	25-ös perc.	Átlag	(konf. int.)	75-ös perc.	Max. / 95-ös perc.
<b>Az Önök intézményében</b>	<b>1622</b>	<b>1677</b>	<b>1771</b>	<b>(1727;1833)</b>	<b>1840</b>	<b>2018</b>
Országosan	1309	1529	1661	(1660;1662)	1808	1959
Észak-Alföld régióban	1251	1468	1613	(1611;1615)	1768	1936
Jászberényi járásban	1284	1500	1623	(1606;1633)	1755	1914
A 4 évfolyamos gimnáziumokban	1465	1650	1749	(1748;1751)	1863	1988

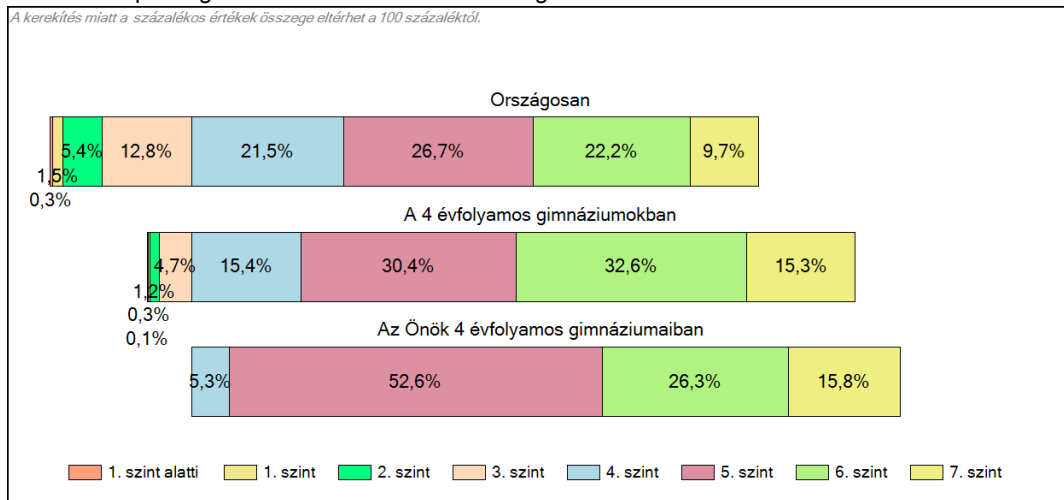
1c

### Képességeloszlás

Az országos eloszlás, valamint a tanulók eredményei a 4 évfolyamos gimnáziumokban és az Önök 4 évfolyamos gimnáziumaiban



#### A tanulók képességszintek szerinti százalékos megoszlása



Szövegértés