

**Országos
kompetenciamérés
2017**



FIT-jelentés
Intézményi jelentés
10. évfolyam

**Szent István Sport Általános Iskola és
Gimnázium**

5100 Jászberény, Rákóczi út 53.

OM azonosító: 035843



EMBERI ERŐFORRÁSOK
MINISZTERIUMA

 **KTATÁSI HIVATAL**



FIGYELEM! Kérjük, tartsa szem előtt, hogy a 2016/2017. tanévtől a képzési formák elnevezései megváltoztak. A jelentésben a hatályos köznevelési törvényben felsorolt képzési formák megnevezései szerepelnek: a korábbi szakközépiskola szakközépiskolaként, a korábbi szakiskola szakközépiskolaként, a korábbi speciális szakiskola szakiskolaként került feltüntetésre.

Létszámadatok

A telephelyek kódtáblázata

A	001 - Szent István Sport Általános Iskola és Gimnázium (4 évfolyamos gimnázium) (5100 Jászberény, Rákóczi út 53.)
---	--

Az intézmény létszámadatai a 10. évfolyamon

A telephely kódja	Képzési típus	Tanulók száma						
		Összesen	SNI tanulók	Mentesült tanulók	BTMN tanulók	HHH tanulók	Jelentésre jogosult tanulók	A jelentésben szereplők
A	4 évfolyamos gimnázium	29	0	0	0	0	29	27
Összesen		29	0	0	0	0	29	27

A korábbi mérésekben eredménnyel rendelkezőkre vonatkozó létszámadatok

A telephely kódja	Képzési típus	Tanulók száma		A telephelynek van-e az előzetes eredmény alapján becsült várható eredménye?
		Ebben a jelentésben szereplők (előző táblázat utolsó oszlopa)	Ebből a 2015-ös mérésben eredménnyel rendelkeznek	
A	4 évfolyamos gimnázium	27	25	Van
Összesen		27	25	

A Tanulói háttérkérdőívre és a családháttér-indexre vonatkozó létszámadatok

A telephely kódja	Képzési típus	Tanulók száma			A telephelynek van-e CSH-indexe?
		Jelentésre jogosultak	Tanulói kérdőívet kitöltötte	Van CSH-indexe	
A	4 évfolyamos gimnázium	29	19	17	Nincs
Összesen		29	19	17	

Az intézmény jelentésre jogosult tanulóinak előző év végi matematikajegye

A telephely kódja	Képzési típus	Szerepel-e a jelentésben?	Előző év végi matematikajegy						Összesen
			-	1	2	3	4	5	
A	4 évfolyamos gimnázium	Jelentésben szereplők	0	0	2	10	12	3	27
		Jelentésben nem szereplők	0	0	0	0	1	1	2
Összesen		Jelentésben szereplők	0	0	2	10	12	3	27
		Jelentésben nem szereplők	0	0	0	0	1	1	2

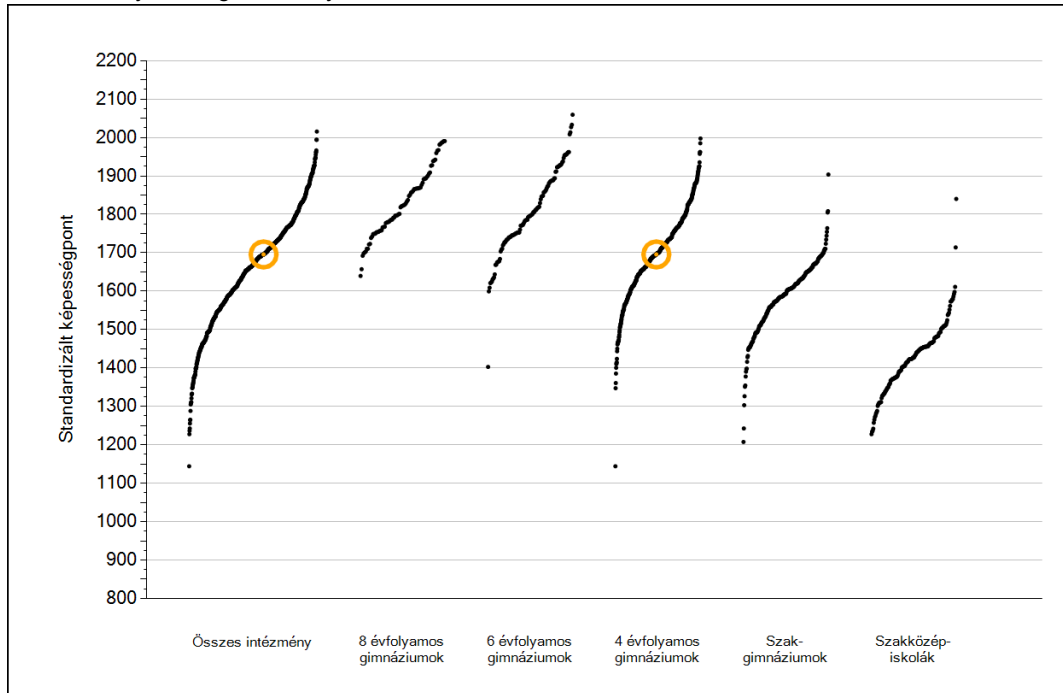


Matematika

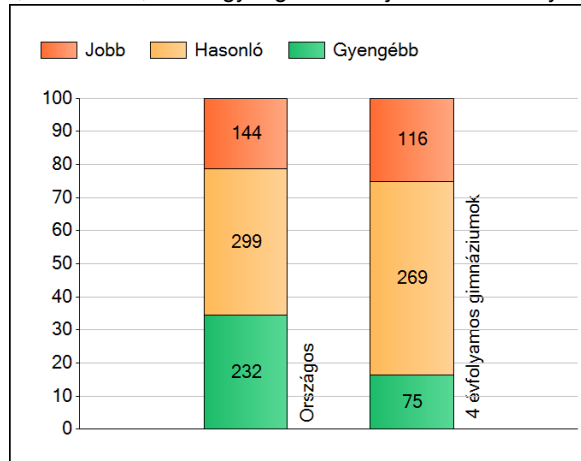
1a

Átlageredmények

Az intézmények átlageredményeinek összehasonlítása



A szignifikánsan jobban, hasonlóan, illetve gyengébben teljesítő intézmények száma és aránya (%)



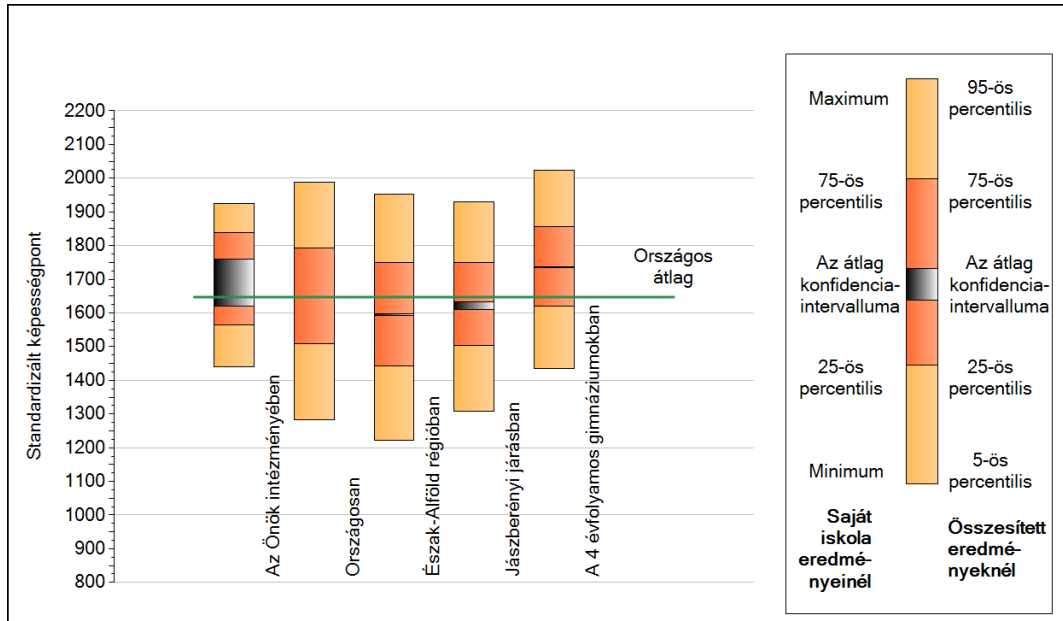
A tanulók átlageredménye és az átlag megbízhatósági tartománya (konfidencia-intervalluma)

Az Önök intézményében	1696 (1620;1759)
Országosan	1647 (1646;1648)
8 évfolyamos gimnáziumokban	1838 (1832;1843)
6 évfolyamos gimnáziumokban	1828 (1824;1832)
4 évfolyamos gimnáziumokban	1735 (1733;1737)
Szakgimnáziumokban	1620 (1618;1622)
Szakközépiskolákban	1435 (1431;1437)

1b

A képességeloszlás néhány jellemzője

A tanulók képességeloszlása az Önök intézményében és azokban a részpopulációkban, amelyekbe Önök is tartoznak



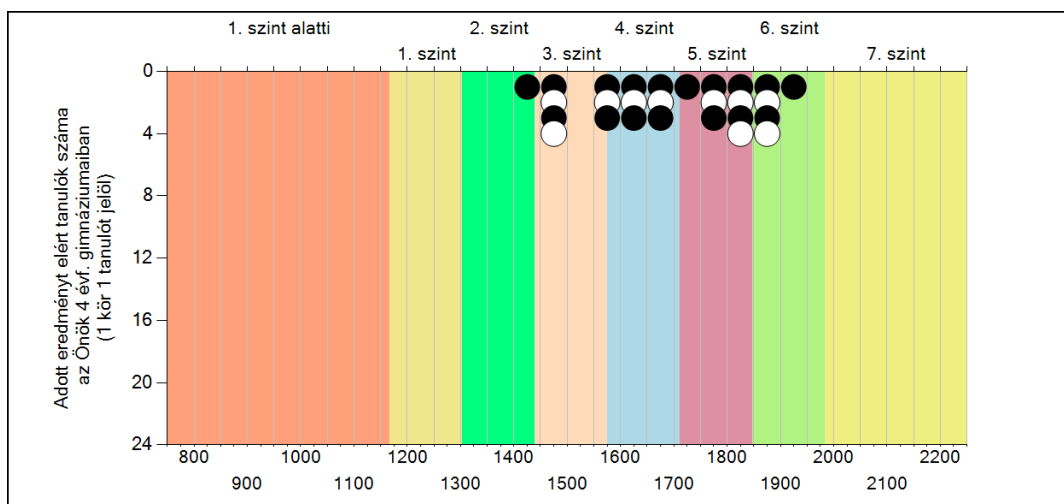
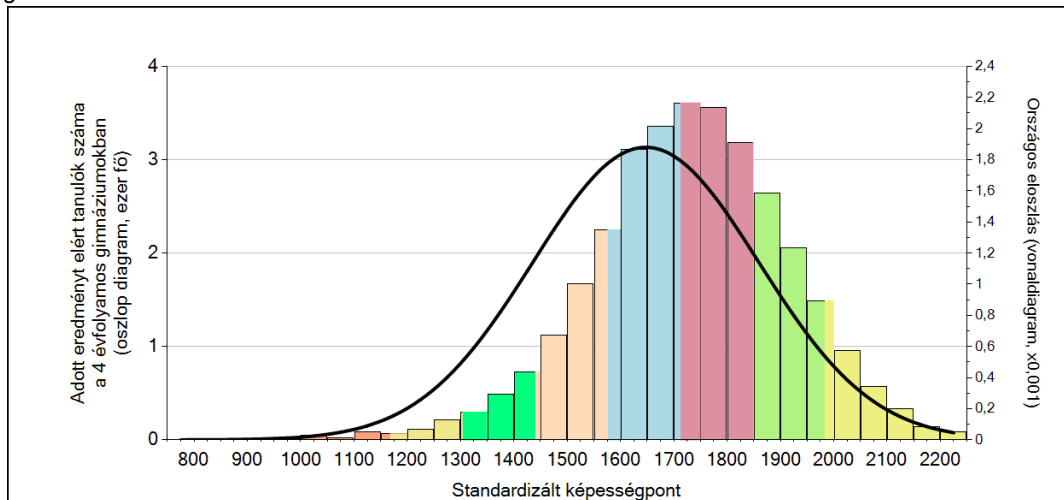
A tanulók képességeloszlása az egyes részpopulációkban

	Min. / 5-ös perc.	25-ös perc.	Átlag	(konf. int.)	75-ös perc.	Max. / 95-ös perc.
Az Önök intézményében	1440	1564	1696	(1620;1759)	1837	1925
Országosan	1282	1508	1647	(1646;1648)	1793	1988
Észak-Alföld régióban	1222	1443	1596	(1593;1598)	1750	1953
Jászberényi járásban	1309	1503	1622	(1611;1632)	1750	1931
A 4 évfolyamos gimnáziumokban	1435	1621	1735	(1733;1737)	1857	2023

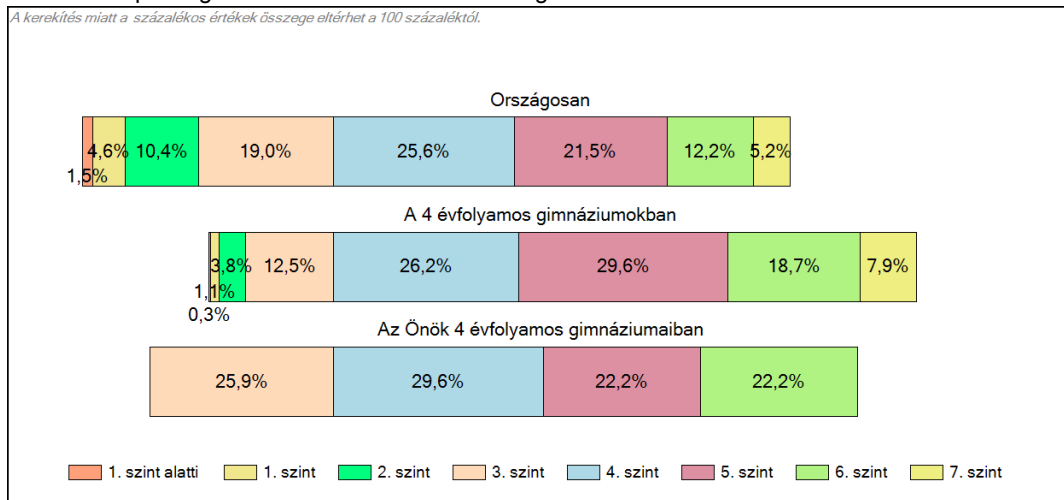
1c

Képességeloszlás

Az országos eloszlás, valamint a tanulók eredményei a 4 évfolyamos gimnáziumokban és az Önök 4 évfolyamos gimnáziumaiban



A tanulók képességszintek szerinti százalékos megoszlása



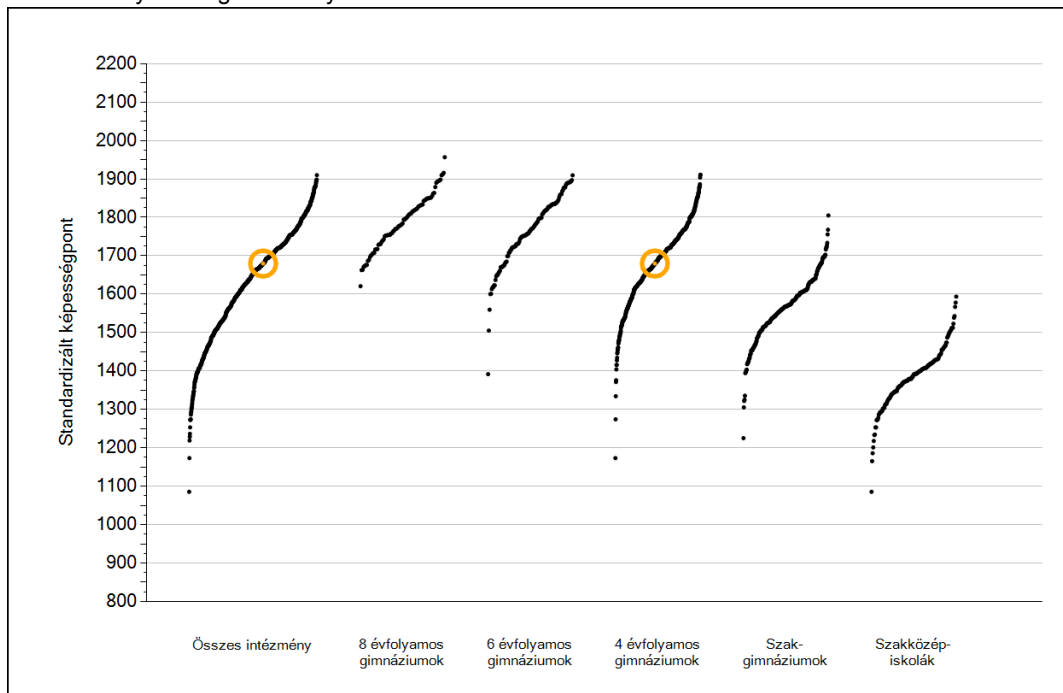
A silver, ornate pocket watch with intricate engravings is placed on an open book. The book's pages are filled with handwritten text in a cursive script. The watch has a decorative handle and a small ring. The scene is softly lit, creating a warm, historical atmosphere.

Szövegértés

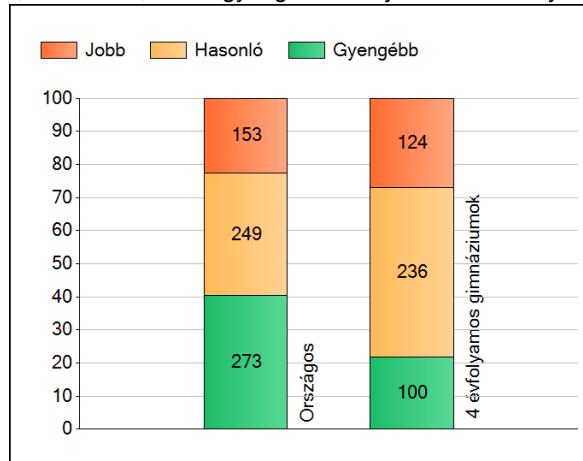
1a

Átlageredmények

Az intézmények átlageredményeinek összehasonlítása



A szignifikánsan jobban, hasonlóan, illetve gyengébben teljesítő intézmények száma és aránya (%)



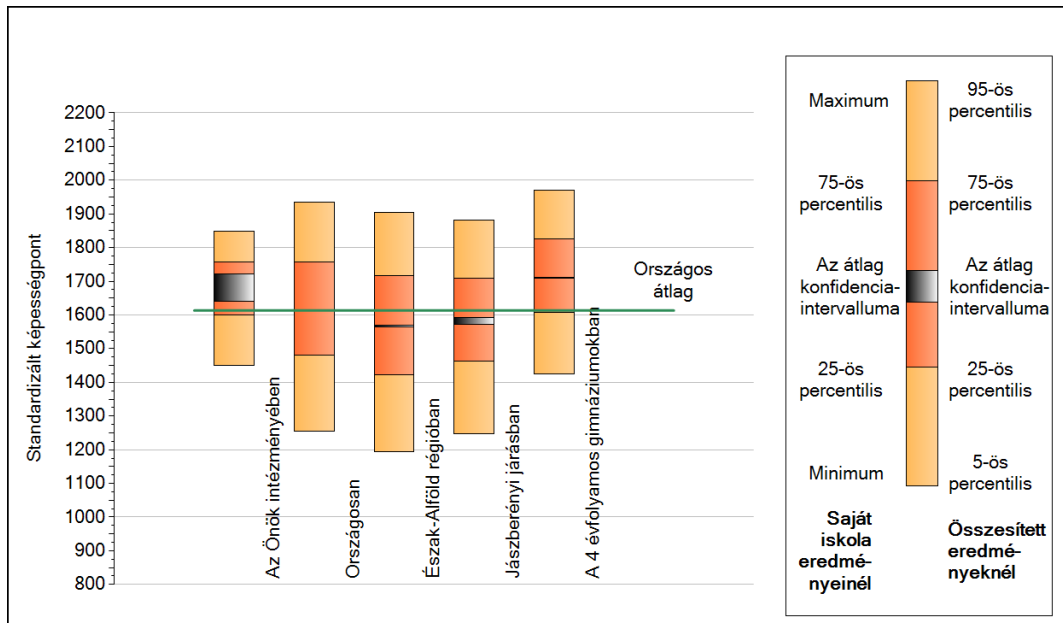
A tanulók átlageredménye és az átlag megbízhatósági tartománya (konfidencia-intervalluma)

Az Önök intézményében	1680 (1640;1722)
Országosan	1613 (1612;1614)
8 évfolyamos gimnáziumokban	1796 (1791;1801)
6 évfolyamos gimnáziumokban	1780 (1776;1784)
4 évfolyamos gimnáziumokban	1711 (1709;1713)
Szakgimnáziumokban	1584 (1582;1586)
Szakközépiskolákban	1392 (1390;1394)

1b

A képességeloszlás néhány jellemzője

A tanulók képességeloszlása az Önök intézményében és azokban a részpopulációkban, amelyekbe Önök is tartoznak



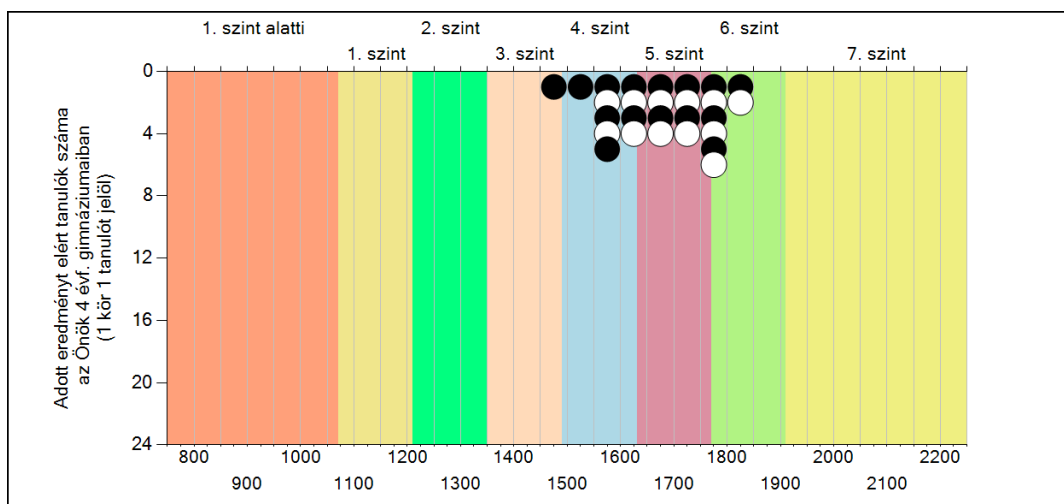
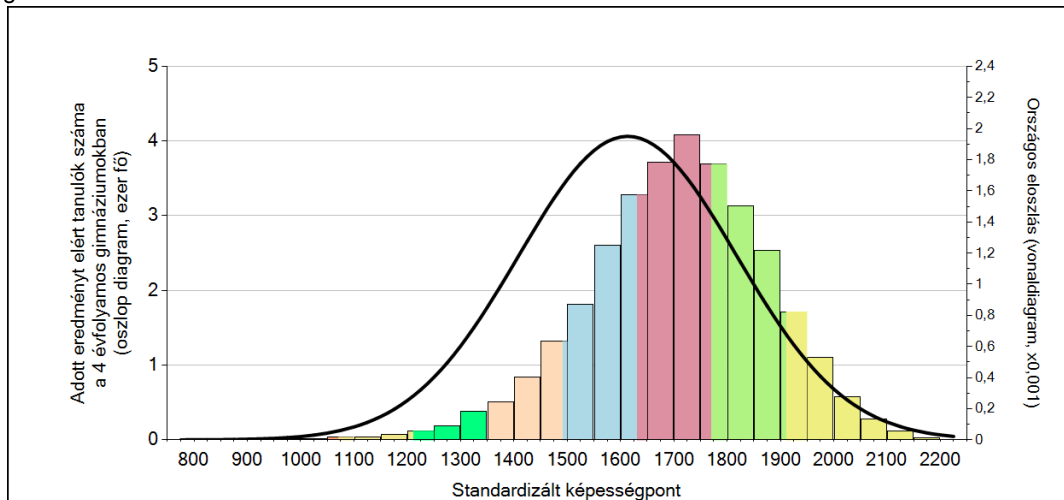
A tanulók képességeloszlása az egyes részpopulációkban

	Min. / 5-ös perc.	25-ös perc.	Átlag	(konf. int.)	75-ös perc.	Max. / 95-ös perc.
Az Önök intézményében	1451	1599	1680	(1640;1722)	1758	1850
Országosan	1255	1481	1613	(1612;1614)	1756	1934
Észak-Alföld régióban	1195	1423	1567	(1565;1569)	1716	1904
Jászberényi járásban	1248	1464	1583	(1572;1592)	1710	1881
A 4 évfolyamos gimnáziumokban	1426	1608	1711	(1709;1713)	1825	1971

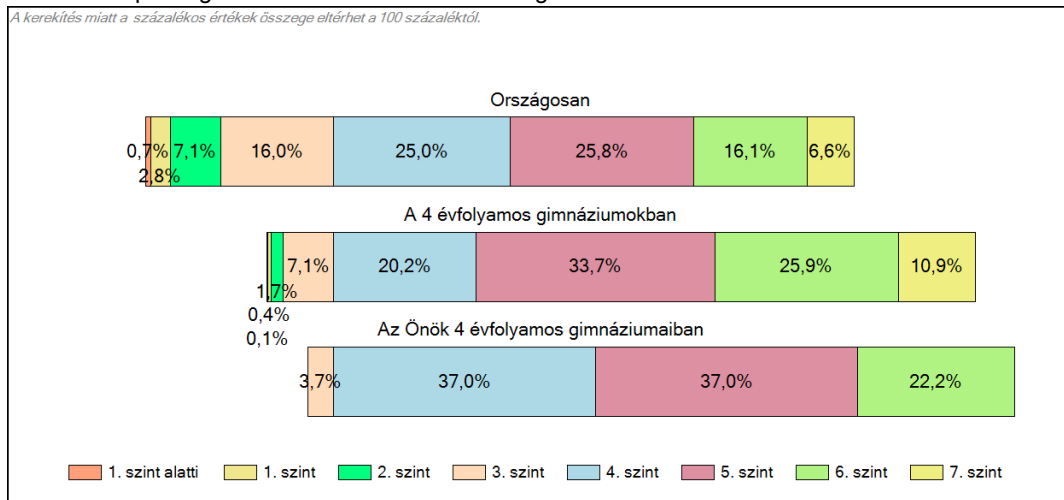
1c

Képességeloszlás

Az országos eloszlás, valamint a tanulók eredményei a 4 évfolyamos gimnáziumokban és az Önök 4 évfolyamos gimnáziumaiban



A tanulók képességszintek szerinti százalékos megoszlása



Szövegértés